

# SEM655D

## Фронтальный погрузчик



Изображённые на фотографиях машины могут быть оснащены дополнительным оборудованием.

## SEM655D

### Преимущества

- Высокая производительность
- Превосходная топливная экономичность
- Лучшие в классе надёжность и долговечность
- Комфорт работы оператора

<http://www.semmachinery.com>

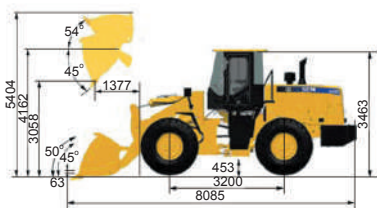


*A Caterpillar Brand*

## Основные технические характеристики

Грузоподъемность	5000 кг
Эксплуатационная масса со стандартным ковшом	16 800 кг
Объем ковша	2,7–4,5 м <sup>3</sup>
Объем стандартного ковша PS (коэффициент наполнения 100%)	3,0 м <sup>3</sup>
Объем стандартного ковша PS (коэффициент наполнения 110%)	3,3 м <sup>3</sup>
Колёсная база	3200 мм
Габариты (Д × Ш × В)	8085 × 2963 × 3463 мм
<b>Эксплуатационные характеристики</b>	
Тяговое усилие	168 кН
Усилие отрыва	168 кН
Опрокидывающая нагрузка	10 223 кг
Высота выгрузки	3058 мм
Угол складывания рамы (влево и вправо)	38° ± 1°
<b>Трансмиссия</b>	
Тип	Многовальная, с переключением под нагрузкой
Количество скоростей	4 вперёд, 4 назад
Тип гидротрансформатора	Одноступенчатый, трёхэлементный
Модель	TR200
Скорости вперёд (1-я / 2-я / 3-я / 4-я)	7,8 / 15 / 22 / 39 км/ч
Скорости назад (1-я / 2-я / 3-я / 4-я)	7,8 / 15 / 22 / 39 км/ч
<b>Мосты</b>	
Марка	SEM SO28
Передний	С дифференциалом открытого типа
Задний	С дифференциалом открытого типа на качающейся раме
Тип главного привода	Спирально-зубчатая коническая передача, одноступенчатая
Тип редуктора конечной передачи	Планетарный, одноступенчатый
Угол качания заднего моста	± 12°
<b>Двигатель</b>	
Модель	Weichai WD10G220E23
Полезная мощность двигателя (на маховике)	162 кВт (220 л. с.)
Номинальная скорость вращения	2000 об/мин
Объём	9,73 л
<b>Гидравлическая система</b>	
Тип	С открытым центром, постоянной производительности, с объединением потоков
Типы насосов	Шестерённый + шестерённый
Время гидравлического цикла:	
подъём	5,13 с
всего	9,5 с
Давление в системе	17 МПа
<b>Тормозная система</b>	
Рабочий тормоз	Сухой, дискового типа с пневмогидравлическим приводом
Стояночный тормоз	Пневматический барабанного типа
<b>Рулевое управление</b>	
Тип привода	Гидравлический, постоянной производительности
Тип насоса	Шестерённый
Давление в гидросистеме	17 МПа
Угол поворота (влево и вправо)	38° ± 1°
<b>Шины</b>	
Размер	23,5–25
Тип	Диагональные
Слойность	16
Протектор	L3/E3
<b>Заправочные объёмы</b>	
Система охлаждения	48 л
Система смазки двигателя	23 л
Гидротрансформатор и коробка передач	55 л
Мосты (передний / задний)	26 / 26 л
Топливный бак	253 л
Гидравлический бак	165 л

## Размеры машины и дополнительное оборудование



В конструкцию могут вноситься изменения без уведомления. Рисунки могут не соответствовать последней модели машины.

- Шины для работы на песке (диагональные, 23,5–25, L3/E3)
- Двигатель Cummins 162 кВт (217 л. с.)
- 3-секционный гидрораспределитель
- Масла для использования в холодных условиях
- Защита кабины при опрокидывании и от падающих предметов (ROPS/FOPS)
- Защита картера КПП
- 4 тормозных суппорта на задний мост
- Телематическая система Product Link PL241
- Стандартная стрела 3058 мм с ковшом GP 3,0 м<sup>3</sup>
- Удлиненная стрела High Lift 3400 мм с ковшом GP 2,7 м<sup>3</sup>
- Ковш GP с режущей кромкой
- Удлиненная стрела Extra High Lift 3700 мм с ковшом GP 2,53 м<sup>3</sup>
- Стандартная стрела 3000 мм с увеличенным ковшом GP 3,5 м<sup>3</sup>
- Стандартная стрела 3142 мм со скальным ковшом 2,7 м<sup>3</sup>
- Стандартная стрела 3050 мм со скальным ковшом с V-образной режущей кромкой 2,6 м<sup>3</sup>
- Стандартная стрела 2920 мм с угольным ковшом 4,5 м<sup>3</sup>
- Стрела U-shaped 3400 мм с угольным ковшом 4,5 м<sup>3</sup>
- Палетные вилы
- Лесной захват с цельной верхней кромкой
- Лесной захват с увеличенным охватом
- Лесной захват со стыкующимися зубьями
- Лесной захват с цельной верхней кромкой узкого исполнения
- Захват для труб
- Клиновидный отвал
- Сенные вилы
- Ковш с высокой разгрузкой 4500 мм, 3,0 м<sup>3</sup>
- Вилы для мрамора
- Ковш с боковой разгрузкой
- Стрела для погрузочно-разгрузочных работ
- Скальный ковш с быстросъемным соединением
- Скальный ковш
- Быстросъемное соединение

Производитель имеет право менять характеристики выпускаемой продукции без предварительного уведомления. Изображенные на фотографиях машины могут быть оснащены дополнительным оборудованием. За информацией о доступных опциях обратитесь к своему дилеру SEM. ©2017 Caterpillar (Цинчжоу). SEM, логотип, внешнее оформление продукции, равно как корпоративная и продуктовая идентификация, использованные в этом документе, являются торговыми марками компании Caterpillar (Цинчжоу) и не могут использоваться без разрешения. Все права защищены.

### НАИМЕНОВАНИЕ ДИЛЕРА

Адрес:  
Телефон:  
Факс:  
Email:  
Интернет-сайт:

Место для логотипа дилера