

# E1250B

МОБИЛЬНЫЙ ПЕРЕГРУЖАТЕЛЬ



ИНЖЕНЕРНЫЕ ИННОВАЦИИ



# Проверенное решение по снижению сегрегации

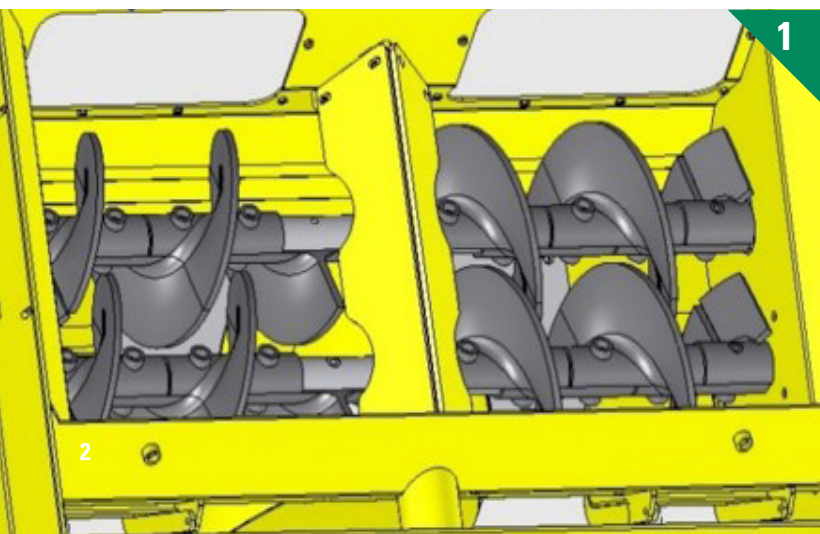
**Полное перемешивание материала.** Запатентованная система двойных чередующихся шнеков позволяет существенно снизить температурную и гранулометрическую сегрегацию. Поднимаясь по элеватору, материал одним потоком проходит через смесительную камеру и транспортером подается в укладчик. Это позволяет сохранить температуру смеси для обеспечения высокого качества укладки и уплотнения асфальтобетона.

## 1 СМЕСИТЕЛЬНАЯ КАМЕРА.

Запатентованная система с двумя шнеками обеспечивает полное перемешивание, прекрасно устраняя фракционную и температурную сегрегацию, при перегрузке до 544 тонн в час.

## 2 РЕГУЛИРУЕМАЯ СКОРОСТЬ ПОДАЧИ МАТЕРИАЛА.

Элеватор и разгрузочный конвейер с независимо регулируемой скоростью позволяют гибко подстраиваться под требуемую производительность и снижать износ узлов. Так, для работы с максимальной подачей материала скорость элеватора снижается относительно разгрузочного конвейера для лучшего заполнения секций и снижения сегрегации.







3

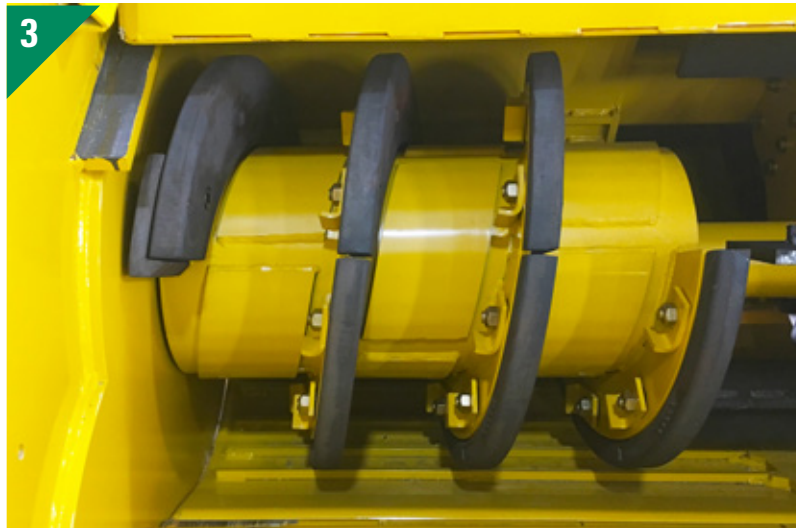
### УСИЛЕННЫЕ ШНЕКИ.

Мощные шнеки диаметром 56 см перемещают материал на элеватор. Компактные, легко сменяемые кромки шнеков снижают стоимость владения при высокой производительности и простом обслуживании.

4

### РЕГУЛИРУЕМАЯ ЗАДВИЖКА.

Задвижка приемной камеры регулирует поток материала на конвейер. Гидравлический привод позволяет реализовать взаимосвязь скорости шнеков и элеватора, обеспечивая требуемую производительность и снижая сегрегацию.





# Правильная подача материала

**Превосходное качество покрытия может быть обеспечено только при непрерывной укладке асфальтобетона.** Чтобы организовать непрерывную работу асфальтоукладчика необходимо своевременно и подавать требуемое количество материала без контакта с укладчиком. Решения и инновации weiler позволяют достигать высоких результатов при минимальных затратах.



1

## УПОРНЫЕ РОЛИКИ.

Мощные качающиеся ролики с гидроприводом обеспечивают плавную стыковку с самосвалами, имеют разборную конструкцию и встроенные сребки для очистки от налипшего материала.



2

## РАЗГРУЗОЧНАЯ ПЛИТА.

Разгрузочная плита с гидроприводом позволяет более эффективно регулировать поток материала из самосвала.



3

## ПЕРЕДНИЙ ФАРТУК С ГИДРОПРИВОДОМ.

Синхронное управление переднего фартука и разгрузочной плиты четко регулирует поток материала и нагрузку конвейера.



4

## СМЕЩАЕМЫЙ РАЗГРУЗОЧНЫЙ КОНВЕЙЕР.

Разгрузочный конвейер производительностью 600 тонн в час позволяет смещаться на 3,1 метра в сторону для погрузки с другой полосы. Оснащен датчиками для эффективного заполнения бункера заполнителя.



5

## ОПЦИОНАЛЬНЫЙ БЛОК ПОДБОРА МАТЕРИАЛА С ВАЛКА.

При помощи опционального оборудования для работы с самосвалами донной разгрузки возможно принимать материал из валька. Оборудование может быть смонтировано менее, чем за 4 часа.







# Стоимость содержания

**Сокращайте затраты на обслуживание.** Строительство дорог – это сложный комплексный процесс, в течение которого любая ошибка, выход из строя из-за поломки или простой по причине ремонта обходится крайне дорого. Для правильного расчета стоимости технического обслуживания и ремонта заказчик должен четко понимать и учитывать предполагаемые объемы расходов в случае проведения ремонта. Новаторские решения узлов и агрегатов weiler позволяют спланировать текущий ремонт на основе оценки остаточного ресурса.

1

## ПРИВОДНЫЕ ВАЛЫ.

Раздельные валы привода с расположенными в центре подшипниками очень удобны в обслуживании. Подшипники с тройными сальниками и системой автоматической смазки имеют увеличенный срок службы.

1



2

## ПРОДУМАННОСТЬ УЗЛОВ.

AB Weiler понимают, что машина – это совокупность деталей и ее надежность определяется самым слабым звеном. Например, опорные валы сделаны литыми и проходят полный курс обработки для снятия напряжения увеличения прочности.

2



3

## АВТОМАТИЧЕСКОЕ НАТЯЖЕНИЕ ЦЕПИ КОНВЕЙЕРА.

Цепь конвейера автоматически натягивается каждые 40 часов, что обеспечивает, во-первых, правильное натяжение, а во-вторых снижает необходимость контроля со стороны оператора

3



4

## ГИДРАВЛИЧЕСКИЙ ПРИВОД КОНВЕЙЕРА.

Конвейер и элеватор приводятся в действие мощными гидромоторами с прямым приводом без дополнительных планетарных редукторов. Они оснащены системой циркуляции, снижающей тепловую нагрузку, что увеличивает рабочий ресурс.

4



5

## ПРЕВОСХОДНАЯ ЗАЩИТА.

Места, подвергающиеся максимальному износу, особенно плиты под конвейерными транспортерами, покрыты хромкарбидным напылением для увеличения ресурса.

5



# Эргономика рабочего места

Комфорт оператора является залогом его высокой производительности. Удобные, полноценные рабочие кресла, легкий доступ к органам управления, сдвигаемая рабочая платформа и отличная обзорность – вот слагаемые превосходного результата. Решения и инновации Weiler позволяют достигать высоких результатов с при минимальных затратах.

1

## **СДВИГАЕМАЯ ПЛАТФОРМА.**

Расположенная спереди рабочая платформа с возможностью выдвижения на 61 см обеспечивает прекрасную обзорность как места разгрузки, так и бункера укладчика.

5

## **УПРАВЛЕНИЕ С УРОВНЯ ЗЕМЛИ.**

С помощью дублирующих панелей управления можно легко управлять всеми функциями с уровня земли.

2

## **РАБОЧЕЕ МЕСТО ОПЕРАТОРА.**

Превосходная эргономика рабочего места с комфортным креслом и отличным доступом к органам управления и рабочим дисплеям.

6

## **УПРАВЛЕНИЕ КОНВЕЙРОМ.**

Расположенная в задней части дублирующая панель управления конвейером позволяет в ручном режиме контролировать подачу материала в бункер асфальтоукладчика.

3

## **РАБОЧАЯ ДИСТАНЦИЯ.**

Система контроля дистанции, включающая радар, позволяет в автоматическом режиме устанавливать и поддерживать требуемую дистанцию до укладчика.

7

## **НАВЕС РАБОЧЕГО МЕСТА.**

Складывающаяся пластиковая крыша с выдвижными секциями существенно повышает комфорт рабочего места оператора.

4

## **КОНТРОЛЬ ЗАПОЛНЕНИЯ БУНКЕРА.**

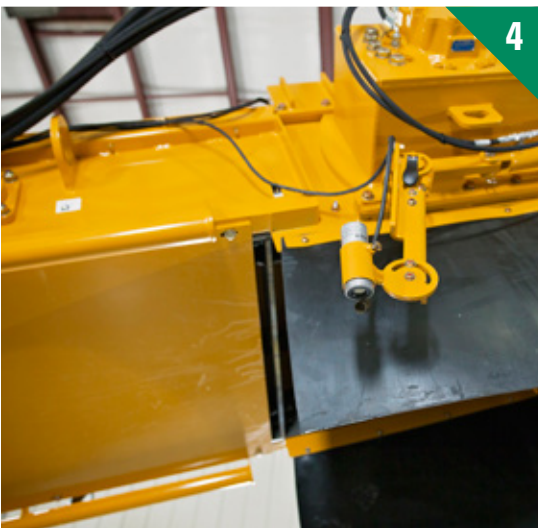
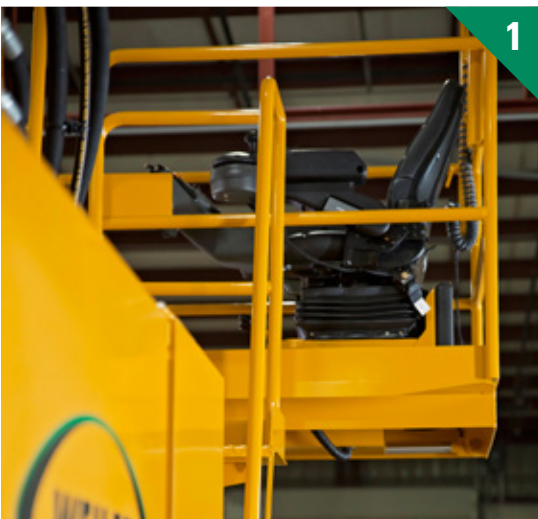
Система контроля заполнения бункера с помощью ультразвуковых датчиков поддерживает на требуемом уровне количество материала в бункере укладчика.

8

## **СВЕТОДИОДНОЕ РАБОЧЕЕ ОСВЕЩЕНИЕ.**

Три дополнительных экономичных светодиодных фары-прожектора обеспечат прекрасную обзорность даже при работе в ночное время.





# Удобство технического обслуживания

Продуманная конструкция, надежные узлы и агрегаты безусловно являются залогом большого ресурса, но только квалифицированное ежедневное и плановое техническое обслуживание позволяет быть уверенным в рабочем состоянии машины. Ежедневная чистка и контроль основных рабочих органов должна быть простой и удобной. Именно в этом и заключается философия разработки машин Weiler.

## 1 ПРИЕМНЫЙ БУНКЕР И ШНЕКИ.

Расположенная под шнеками широкая задвижка позволяет легко очищать шнеки и приемный бункер от остатков материала.

## 2 ЦЕПЬ И КАМЕРА ЭЛЕВАТОРА.

Откидывающаяся задняя стенка элеватора упрощает чистку и обслуживание цепи элеватора.

## 3 ШНЕКИ СМЕСИТЕЛЬНОГО УЗЛА.

Отдельный большой люк обеспечивает контроль за состоянием смесительной камеры и шнеков перемешивания.

## 4 КОНВЕЙЕР.

Откидывающаяся задняя стенка конвейера упрощает чистку и обслуживание цепи элеватора.

## 5 МОТОРНЫЙ ОТСЕК.

Большие удобные двери моторного отсека обеспечивают обслуживание силовой установки и гидросистемы с уровня земли.

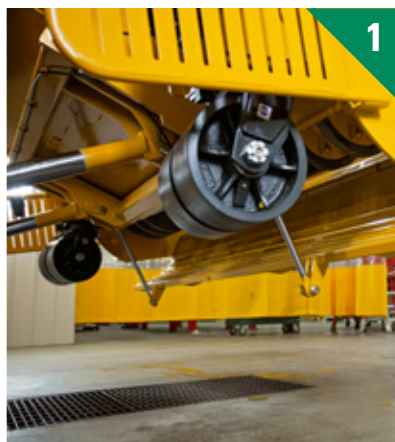
## 6 СИСТЕМА ОРОШЕНИЕ ШИН.

Система предотвращения налипания на шины включает в себя форсунки на каждую шину, разбрызгивающие специальный раствор.

## 7 СИСТЕМА ВНУТРЕННЕГО ОРОШЕНИЯ.

Система распыления эмульсии на узлы и агрегаты машины для предотвращения налипания материала на шнеки бункера и смесительного узла.





# Комплектация и опции

## СТАНДАРТНАЯ КОМПЛЕКТАЦИЯ:

Смесительный узел

Пластиковая складывающаяся крыша

Хромкарбидное напыление на изнашивающиеся панели

Система орошения шин

Система внутреннего орошения

Светодиодные фары (2 фронтальные, 6 рабочих и 2 стробоскопических на уровне земли)

Система подачи световых сигналов грузовикам

Генератор 12 КВт

Система контроля дистанции с радаром

Система контроля заполняемости бункера укладчика с ультразвуковыми датчиками

Система камер с 7-дюймовым цветным дисплеем

Система автоматической смазки (40 точек)

Вставка в бункер 13 тонн

## ДОПОЛНИТЕЛЬНЫЕ ОПЦИИ:

Вставка в бункер 17 тонн

Система стыковки с грузовиками

Система подбора материала с уровня земли

# Технические характеристики

<b>МАССА</b>	24 222 кг
<b>ТРАНСПОРТНАЯ ШИРИНА</b>	3454 мм
<b>ТРАСПОРТНАЯ ДЛИНА</b>	13 300 мм
<b>ШИРИНА</b>	2997 мм
<b>ВЫСОТА</b>	4470 мм
<b>ДВИГАТЕЛЬ</b>	Cat® C7.1 Tier 4
<b>МОЩНОСТЬ</b>	250 л.с. (168 кВт)
<b>ТРАНСПОРТНАЯ СКОРОСТЬ (МАХ)</b>	15,8 км/ч
<b>РАБОЧАЯ СКОРОСТЬ</b>	3,6 км/ч
<b>ПРОИЗВОДИТЕЛЬНОСТЬ ТРАСПОРТЕРА</b>	544 тонн в час
<b>ШИРИНА ТРАСПОРТЕРА</b>	914 мм
<b>ПРОИЗВОДИТЕЛЬНОСТЬ ЭЛЕВАТОРА</b>	544 тонн в час
<b>ШИРИНА ЭЛЕВАТОРА</b>	1422 мм
<b>ТОПЛИВНЫЙ БАК</b>	492 л
<b>ГИДРАВЛИЧЕСКИЙ БАК</b>	325 л
<b>РАДИУС РАЗВОРОТА</b>	5,8 м
<b>ШИНЫ</b>	17.5"-25" 20 слойные



[WWW.WEILERPRODUCTS.COM](http://WWW.WEILERPRODUCTS.COM)

Материалы и технические характеристики могут быть изменены без предварительного уведомления.  
На приведенных фотографиях может быть изображено дополнительное оборудование (опции).  
Полную информацию по изделиям, применениям и дополнительным опциям Вы можете получить у дилера компании Cat (Cat Dealer) в вашем регионе.  
Все права защищены.