

432

Экскаватор-погрузчик



Проверенный двигатель Cat®

Проверенные и надежные двигатели Cat®. Доступны два варианта двигателей. Двигатель 3054C, соответствующий требованиям стандартов на выбросы загрязняющих веществ, эквивалентных Tier 2, и двигатель С4.4, соответствующий требованиям стандартов на выбросы загрязняющих веществ, эквивалентных Tier 3, оба номинальной мощности 74,5 кВт. Оба варианта обеспечивают превосходную производительность и лучшую в своем классе топливную эффективность.

Комфорт оператора и управляемость

Стандартные органы управления с сервоприводом обратной лопатой обеспечивают плавность и комфорт для операторов. Они устанавливаются на полностью регулируемых консолях и гарантируют оператору более точное управление с лучшей эргономикой.

Коробка передач с переключением под нагрузкой

Четырехступенчатая коробка передач с переключением под нагрузкой повышает комфорт оператора благодаря рычагу переключения передач с сервоприводом. Отсутствие напольного рычага переключения передач расширяет и без того просторную рабочую среду.

Стрела экскаваторного типа

Стрела экскаваторного типа — неотъемлемый атрибут экскаватора-погрузчика Cat. Она увеличивает глубину выемки и вылет при работе вокруг препятствий, тем самым минимизируя необходимость перемещения машины.

Мощная и эффективная гидравлическая система

Гидросистема с регулированием по нагрузке и закрытым центром позволяет точно регулировать подачу мощности и потока в соответствии с выполняемыми работами, а также обеспечивает лучшую в классе топливную эффективность и больший срок службы компонентов. Клапаны распределения потока обеспечивают лучшую управляемость и точность работы.

Режимы управления мощностью

Оператор может выбирать между экономичным и стандартным режимами в зависимости от задачи и условий эксплуатации. Экономичный режим снижает расход топлива, существенно уменьшая затраты на владение и эксплуатацию.

Система Product Link™

Система Product Link™ входит в стандартную комплектацию экскаватора-погрузчика Cat (в случае отсутствия местных ограничений). Система Cat Product Link предоставляет данные о местоположении машины, счетчик моточасов (SMU) и многое другое.

Технические характеристики экскаватора-погрузчика 432

Двигатель

	432 Стандартное предложение Tier 2 Equivalent	432 Дополнительное предложение Tier 3 Equivalent
Двигатель	3054С, 74,5 кВт, механическое управление, турбонаддув	С4.4 74,5 кВт, электронное управление турбонаддувом, промежуточное охлаждение наддувочного воздуха
Номинальные характеристики при 2200 об/мин.		
Полная мощность SAE J1995	75 кВт/102 hp	76 кВт/104 hp
Полная мощность ISO 14396	74,5 кВт/101 hp	74,5 кВт/101 hp
Полезная мощность при 2200 об/мин		
SAE J1349	70 кВт/95 hp	69 кВт/94 hp
ISO 9249	71 кВт/96 hp	70 кВт/95 hp
Запас крутящего момента (полезного)	31% при 1400 об/мин	32% при 1400 об/мин
Полезный крутящий момент — SAE J1349	397 Н·м	398 Н·м
Диаметр цилиндров	105 мм	105 мм
Ход поршня	127 мм	127 мм
Вытесняемый объем	4,4 л	4,4 л
Работа без снижения номинальной мощности на высоте до	2286 м	2286 м

• Указанная полезная мощность представляет собой мощность на маховике двигателя, оборудованного вентилятором, воздухоочистителем, глушителем и генератором.

Коробка передач

Скорость движения экскаватора-погрузчика на максимальных оборотах двигателя, с задними шинами 440/80-28.

	Коробка передач с переключением под нагрузкой (в стандартной комплектации)	Коробка передач с автоматическим переключением (дополнительно)	Автоматическая коробка передач с гидротрансформатором с муфтой блокировки (по отдельному заказу)
Передний ход			
1-я передача	6 км/ч	6 км/ч	6 км/ч
2-я передача	9,5 км/ч	9,5 км/ч	9,5 км/ч
3-я передача	19,8 км/ч	12,5 км/ч	12,5 км/ч
4-я передача	40 км/ч	19,8 км/ч	19,8 км/ч
5-я передача	—	27,3 км/ч	27,3 км/ч
6-я передача	—	40 км/ч	40 км/ч
Задний ход			
1-я передача	6 км/ч	6 км/ч	6 км/ч
2-я передача	12,5 км/ч	12,5 км/ч	12,5 км/ч
3-я передача	27,3 км/ч	27,3 км/ч	27,3 км/ч
4-я передача	—	—	—

Технические характеристики экскаватора-погрузчика 432

Номиналы мостов

Передний мост (полный привод)	
Статический	23 500 кг
Динамический	9000 кг
Задний мост	
Статический	26 500 кг
Динамический	10 000 кг

Масса компонентов*

Эксплуатационная масса*	8444 кг
Эксплуатационная масса (макс.) (конструкция ROPS)	11 000 кг
Кабина с конструкцией защиты при опрокидывании и защиты оператора от падающих объектов (ROPS/FOPS)	Стандартные
Коробка передач с переключением под нагрузкой	Стандартные
Система гидравлического подрессоривания фронтального рабочего оборудования	15 кг
Система кондиционирования воздуха	Стандартные
Универсальный ковш (1,03 м ³)	
со складными вилами	860 кг
без складных вилок	611 кг
Устройство для быстрой смены навесного оборудования погрузчика	185 кг
Телескопическая рукоять 4,3 м (без переднего противовеса)	199 кг
Телескопическая рукоять 4,9 м (без переднего противовеса)	355 кг
Устройство для быстрой смены навесного оборудования погрузчика	
Базовый	115 кг
Наращиваемый, один	240 кг
Максимальный	460 кг

Рекомендации по минимальной массе противовеса – телескопическая рукоять

		Многофункциональный погрузчик с набором навесного оборудования и устройством для быстрой смены навесного оборудования
	Без устройства для быстрой смены навесного оборудования	
Ковш погрузчика		
Общего назначения	240 кг	460 кг
Универсальный	0 кг	460 кг

Рекомендации по минимальной массе противовеса – телескопическая рукоять

		Многофункциональный погрузчик с набором навесного оборудования и устройством для быстрой смены навесного оборудования
	Без устройства для быстрой смены навесного оборудования	
Ковш погрузчика		
Общего назначения	460 кг	460 кг
Универсальный	115 кг	460 кг

Полная масса машины не должна превышать

*Комплектация машины — двигатель LRC мощностью 74,5 кВт; стандартная рукоять обратной лопаты длиной 4,3 м; стандартная кабина с системой кондиционирования воздуха; коробка передач с переключением под нагрузкой и системой полного привода; универсальный ковш погрузчика объемом 1,03 м³; ковш обратной лопаты для стандартных условий эксплуатации шириной 600 мм; шины 340/80-18 и 440/80-28; без противовеса; оператор массой 80 кг; полный топливный бак.

Гидросистема

Тип	С закрытым центром
Тип насоса	Регулируемый аксиально-поршневой
Производительность насоса при 2200 об/мин	187 л/мин
Давление в системе	
экскаватор-погрузчик	250 бар
погрузчик	250 бар

Рулевое управление

Тип	Переднее колесо
Усилитель рулевого управления	Гидростатический
Один (1) гидроцилиндр двустороннего действия, полный привод	
Диаметр цилиндров	65 мм
Ход поршня	106 мм
Диаметр штока	40 мм
Угол качания моста	11 мм

Диаметр поворота

Полный привод (внутреннее колесо не подтормаживается)	
Наружный, по передним колесам	8,205 м
Наружный, с самым широким ковшом погрузчика	10,745 м

Вместимость заправочных емкостей

Система охлаждения с кондиционером	18 л
Топливный бак	160 л
Моторное масло с фильтром	9 л
Жидкость для очистки выхлопных газов дизельных двигателей (DEF)	19 л

Коробка передач (с переключением под нагрузкой)

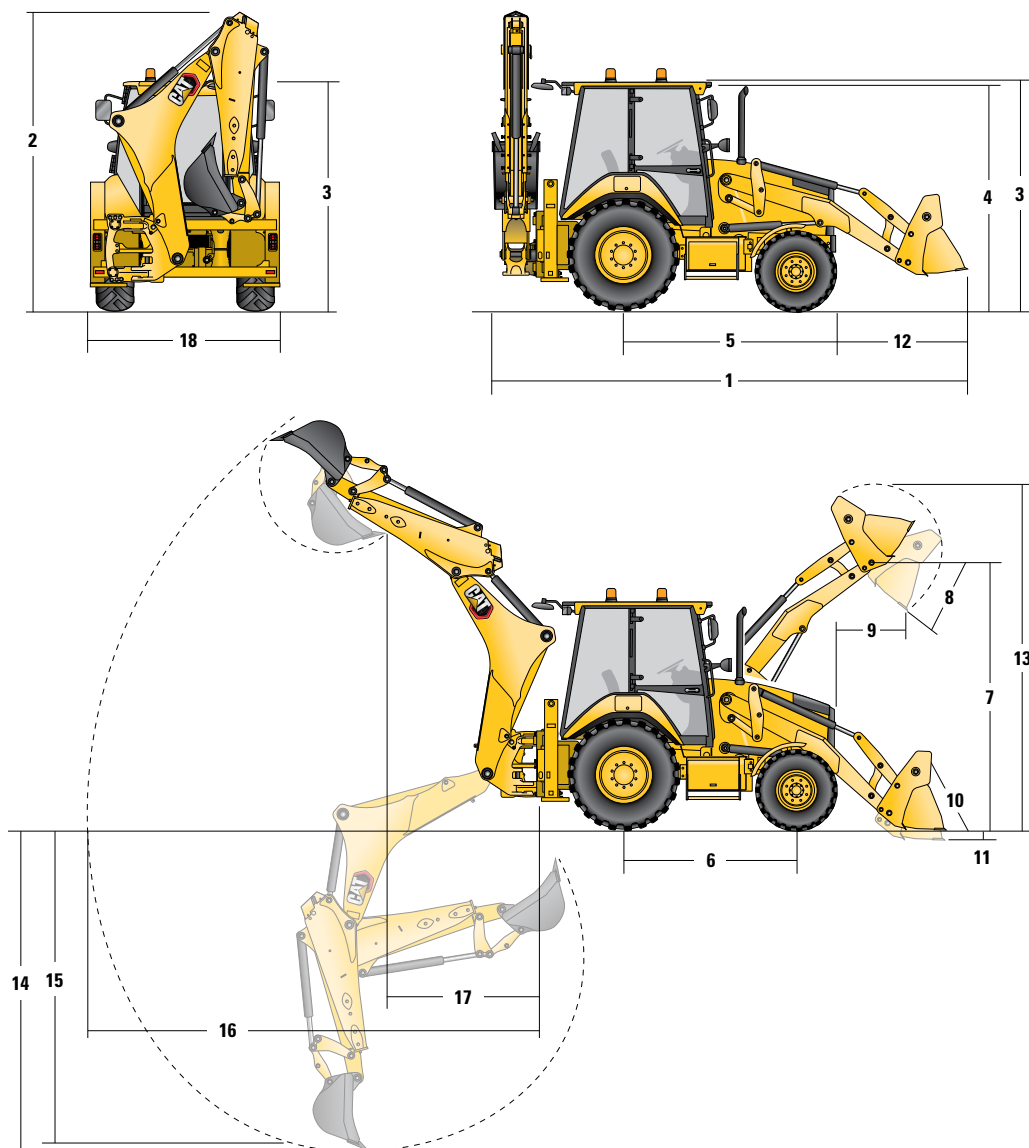
Полный привод (AWD)	18 л
---------------------	------

Коробка передач (с переключением под нагрузкой)

Полный привод (AWD)	19 л
Задний мост	16 л
Планетарные передачи	1,7 л
Передний мост (полный привод)	11 л
Планетарные передачи	0,7 л
Гидросистема	95 л
Гидробак	42 л

Технические характеристики экскаватора-погрузчика 432

Размеры машины



Погрузчик с параллельным подъемом

Погрузчик с параллельным подъемом с устройством для быстрой смены навесного оборудования

	Погрузчик с параллельным подъемом			Погрузчик с параллельным подъемом с устройством для быстрой смены навесного оборудования	
	Общего назначения — 1,0 м ³	Универсальный — 1,03 м ³	Универсальный с вилами — 1,03 м ³	Общего назначения с устройством для быстрой смены навесного оборудования — 1,0 м ³	Универсальный с устройством для быстрой смены навесного оборудования — 1,3 м ³
1 Общая длина в положении для движения по дорогам	5763 мм	5744 мм	5744 мм	5847 мм	5760 мм
Общая транспортная длина	5775 мм	5731 мм	5731 мм	5884 мм	5778 мм
2 Габаритная транспортная высота	3806 мм	3806 мм	3806 мм	3806 мм	3806 мм
Габаритная ширина	2352 мм	2352 мм	2352 мм	2352 мм	2352 мм
3 Высота до верха кабины/навеса	2822 мм	2822 мм	2822 мм	2822 мм	2822 мм
4 Высота до верха выхлопной трубы	2715 мм	2715 мм	2715 мм	2715 мм	2715 мм
5 От средней линии заднего моста до передней решетки радиатора	2705 мм	2705 мм	2705 мм	2705 мм	2705 мм
6 Колесная база, полный привод	2200 мм	2200 мм	2200 мм	2200 мм	2200 мм

Размеры и рабочие характеристики указаны для машин с передними шинами 12.5/80-18 SGL, задними шинами 16.9-28, стандартной кабиной, стандартной рукоятью длиной 4,3 м, 600-миллиметровым ковшом для нормального режима работы и универсальным ковшом погрузчика объемом 1,03 м³, а также стандартным оборудованием, если не оговорена другая комплектация.

Технические характеристики экскаватора-погрузчика 432

Размеры и производительность ковша погрузчика

	Погрузчик с параллельным подъемом			Погрузчик с параллельным подъемом с устройством для быстрой смены навесного оборудования	
	Общего назначения — 1,0 м ³	Универсальный — 1,03 м ³	Универсальный с вилами — 1,03 м ³	Общего назначения с устройством для быстрой смены навесного оборудования — 1,0 м ³	Универсальный с устройством для быстрой смены навесного оборудования — 1,3 м ³
Вместимость (согласно SAE)	1,0 м ³	1,03 м ³	1,03 м ³	1,03 м ³	1,03 м ³
Ширина	2406 мм	2406 мм	2406 мм	2406 мм	2406 мм
Грузоподъемность при максимальной высоте	3728 кг	3488 кг	3303 кг	3509 кг	3278 кг
Вырывное усилие, подъем	54 791 Н	53 252 Н	51 536 Н	51 669 Н	50 841 Н
Вырывное усилие, наклон	54 292 Н	59 845 Н	58 900 Н	48 223 Н	53 400 Н
Опрокидывающая нагрузка в момент отрыва	6695 кг	6674 кг	6518 кг	6157 кг	6339 кг
7 Максимальная высота оси шарнира	3462 мм	3462 мм	3462 мм	3462 мм	3462 мм
8 Угол разгрузки при полном подъеме	45°	45°	45°	45°	45°
Высота разгрузки при максимально наклоненном ковше	2755 мм	2780 мм	2780 мм	2669 мм	2749 мм
9 Вылет кромки ковша при максимально наклоненном ковше	805 мм	732 мм	732 мм	838 мм	784 мм
10 Максимальный угол запрокидывания ковша на уровне земли	38°	39°	39°	39°	38°
11 Глубина копания	99 мм	132 мм	132 мм	137 мм	118 мм
Максимальный угол профилирования	113°	116°	116°	112°	114°
12 Максимальный угол профилирования	1488 мм	1471 мм	1471 мм	1571 мм	1487 мм
13 Максимальная рабочая высота	4328 мм	4365 мм	4365 мм	4361 мм	4407 мм
Масса (не включая зубья)	427.5 кг	611.2 кг	705 кг	459 кг	697 кг

Размеры и производительность обратной лопаты

	Стандартная рукоять — 4,3 м	Телескопическая рукоять втянута — 4,3 м	Телескопическая рукоять выдвинута — 4,3 м	Телескопическая рукоять втянута — 4,9 м	Телескопическая рукоять выдвинута — 4,9 м
	14 Глубина копания, максимальная по SAE	4298 мм	4301 мм	5292 мм	4636 мм
Максимальная глубина копания, заявленная производителем	4778 мм	4782 мм	5700 мм	5201 мм	6169 мм
15 Глубина копания траншеи с плоским дном длиной 2400 мм	3915 мм	3919 мм	4987 мм	4293 мм	5373 мм
Глубина копания траншеи с плоским дном длиной 600 мм	4255 мм	4259 мм	5254 мм	4611 мм	5632 мм
Глубина копания траншеи с плоским дном длиной 600 мм, заявленная производителем	4753 мм	4758 мм	5700 мм	5164 мм	6150 мм
Вылет стрелы от средней линии заднего моста на уровне опорной поверхности	6741 мм	6746 мм	7672 мм	7218 мм	8169 мм
16 Вылет стрелы от поворотного шарнира на уровне опорной поверхности	5651 мм	5656 мм	6582 мм	6128 мм	7079 мм
Максимальная рабочая высота	5665 мм	5666 мм	6265 мм	6231 мм	6956 мм
Погрузочная высота	3991 мм	4000 мм	4599 мм	4555 мм	5280 мм
17 Вылет при погрузке	1690 мм	1639 мм	2501 мм	1559 мм	2319 мм
Угол поворота стрелы	180°	180°	180°	180°	180°
Поворот ковша	205°	205°	205°	205°	205°
18 Ширина машины по опорам	2352 мм	2352 мм	2352 мм	2352 мм	2352 мм
Усилие копания ковша	63 447 Н	63 419 Н	63 419 Н	63 427 Н	63 427 Н
Усилие копания рукоятки	42 835 Н	43 548 Н	31 743 Н	47 251 Н	35 180 Н

Стандартное и дополнительное оборудование модели 432

Стандартное и дополнительное оборудование

Перечни стандартного и дополнительного оборудования могут варьироваться. За подробными сведениями по этому вопросу обращайтесь к вашему дилеру компании Cat.

	Стандартные	Дополнительно		Стандартные	Дополнительно
Кабина с конструкциями ROPS и FOPS			Гидравлическая система		
Кабина, стандартная	✓		Поршневой регулируемый насос	✓	
Кабина, «Делюкс»		✓	Гидравлические быстроразъемные соединения		✓
Шины/рулевое управление/тормоза			Блокировка бокового смещения	✓	
Полный привод	✓		Охладитель гидравлического масла	✓	
100% блокировка дифференциала	✓		Гидравлические трубопроводы, однонаправленные		✓
Тормоза с гидравлическим усилителем	✓		Гидравлические трубопроводы, двунаправленные		✓
Шины, 24 дюйма	✓		Позиционер погрузчика, плавающее положение	✓	
Шины, 28 дюймов		✓	Позиционер погрузчика, возврат в положение копания	✓	
Двигатель/коробка передач			Силовое боковое смещение		✓
Двигатель Cat 3054C 74,5 кВт	✓		Система гидравлического поддрессоривания фронтального рабочего оборудования		✓
Двигатель C4.4 74,5 кВт		✓	Непрерывная подача	✓	
Стандартная аккумуляторная батарея, ток холодного пуска 750 А	✓		Программируемые потоки вспомогательных контуров	✓	
Аккумуляторная батарея для тяжелых условий эксплуатации, ток холодного пуска 750 А		✓	Стрелы, рукояти и рычажный механизмы		
Комплект решеток радиатора	✓		Рукоять, стандартная, 4,3 м	✓	
Передний ход — нейтраль — задний ход на рычаге погрузчика	✓		Телескопическая рукоять, 4,3 м		✓
Экономичный режим	✓		Телескопическая рукоять, 4,9 м		✓
Стандартный режим	✓		Уст бст смн об лп, мех		✓
Нагреватель блока цилиндров двигателя		✓	Уст бст смн об лп, мех		✓
Устройство перевода коробки передач на нейтраль	✓		Уст бст смн пгрзч, гдрв		✓
Коробка передач, четырехступенчатая с переключением под нагрузкой	✓		Блкр трнс плж, мхнз пврт	✓	
Коробка передач, шестиступенчатая автоматическая		✓	Блкр трнс плж, стрела	✓	
Коробка передач, шестиступенчатая автоматическая с гидротрансформатором с муфтой блокировки		✓	Прочее навесное оборудование		
Управляющие			Противовес, 115 кг		✓
Органы управления, джойстики с сервоприводом	✓		Противовес, 240 кг		✓
Переключатель схемы управления (ISO/SAE)	✓		Противовес, 460 кг		✓
Усилитель рулевого управления, гидростатический	✓		Передние крылья		✓
			Нклдк рбт на улц, стблз опоры		✓
			Наружный ящик для инструмента	✓	
			Крепления для транспортировки	✓	
			Электрооборудование		
			Product Link (сотовая связь)	✓	
			Product Link (спутниковая связь)		✓
			Звуковой сигнал заднего хода	✓	
			Звуковой сигнал стабилизирующих опор	✓	
			Вращающийся проблесковый маячок		✓
			Прблск маяч, миг фрнь		✓

Экскаватор-погрузчик 432

Чтобы получить более подробную информацию о продукции Cat, услугах, предоставляемых дилерами, и продуктах для промышленного использования, посетите наш веб-сайт www.cat.com

©Caterpillar, 2020.

Все права защищены.

Материалы и технические характеристики могут быть изменены без предварительного уведомления. На фотографиях могут быть представлены машины, оснащенные дополнительным оборудованием.

Надписи «CAT», «CATERPILLAR», «LET'S DO THE WORK», соответствующие логотипы, «Caterpillar Corporate Yellow», маркировки техники «Power Edge» и «Cat Modern Hex», а также идентификационные данные компании и ее продукции, используемые в этом документе, являются товарными знаками Caterpillar и не могут использоваться без разрешения.

ARHQ8258-01 (05.2020)

Перевод (06.2020)

Заменяет публикацию ARHQ8258

Заводской номер: 07

(AME, CIS, ANZP, SEA)

