

816K

Уплотнитель отходов



Двигатель

Модель двигателя

Cat® C7.1 ACERT™: сконфигурирован для двух вариантов токсичности выхлопных газов

Выбросы

Соответствует требованиям стандарта на выбросы загрязняющих веществ Tier 4 Final Агентства по охране окружающей среды США/Stage IV ЕС или требованиям стандартов на выбросы загрязняющих веществ, эквивалентным Tier 3 Агентства по охране окружающей среды США/Stage IIIA ЕС.

**Tier 4 Final/
Stage IV**

**эквивалентные Tier 3/
Stage IIIA**

Полная мощность (SAE J1995)

212 кВт/284 hp

213 кВт/286 hp

Максимальный эффективный

1219 Н·м

1016 Н·м

крутящий момент при 1400 об/мин

Эксплуатационные характеристики

Эксплуатационная масса

**Tier 4 Final/
Stage IV**

25 809 кг

**эквивалентные Tier 3/
Stage IIIA**

25 541 кг

Сократите свои эксплуатационные расходы за счет лучшей в своем классе эффективности.

Содержание

Эффективность и производительность	4
Несущие конструкции	6
Двигатель и силовая передача	8
Колеса и кулачки.....	9
Кабина оператора	10
Интегрированные технологии	12
Защита от мусора.....	13
Безопасность	14
Устойчивое развитие	16
Поддержка клиентов.....	17
Удобство технического обслуживания.....	17
Эксплуатационные расходы	18
Технические характеристики	19
Стандартное оборудование	22
Стандартное навесное оборудование, дополнительное оборудование	23





Прочность является неотъемлемым качеством уплотнителей отходов Cat, что гарантирует максимальную техническую готовность на протяжении нескольких сроков службы. Наши машины отличаются улучшенными эксплуатационными характеристиками, простотой технического обслуживания и позволяют повысить эффективность и безопасность работ.

Впервые представленная в 1972 г. модель 816 занимает ведущие позиции на мировом рынке в своем классе на протяжении более 40 лет. Мы активно стремимся помочь нашим клиентам в достижении успеха и поэтому продолжаем совершенствовать наши машины.

Модель 816К обладает традиционными для нашей техники преимуществами: надежностью, производительностью, безопасностью, комфортностью для оператора, удобством технического обслуживания и эффективностью.

Эффективность и производительность

Обеспечение необходимой вам эффективности и производительности благодаря встроенным системам машины.



Система электронного управления переключением передач повышенной производительности (APECS)

Новая система APECS спроектирована таким образом, чтобы улучшить переключение передач, обеспечить высокий уровень комфорта для оператора и повысить производительность работ.

Педаль замедлителя

Левая педаль используется для торможения, перевода коробки передач на нейтраль и управления деселератором двигателя, который отменяет настройку частоты вращения коленчатого вала двигателя, заданную при помощи блокировки дроссельной заслонки. Эта педаль позволяет оператору снизить скорость машины при включенной функции блокировки дроссельной заслонки и вернуться обратно к ее использованию, не нажимая кнопку. Это облегчает маневрирование вокруг самосвалов, бульдозеров и других препятствий.

Система рулевого управления

Уверенная работа на модели 816К гарантируется точным управлением машиной, которое обеспечивается гидросистемой рулевого управления с регулированием по нагрузке.

- Повышение эффективности с помощью поршневых насосов переменной производительности
- Точное позиционирование для удобства осуществления погрузки в ограниченном пространстве с углом поворота шарнирного сочленения на 42 градуса в каждую сторону
- Повышенный комфорта для оператора за счет объединения функций рулевого управления и управления коробкой передач в единый блок управления

Электрогидравлические органы управления

Повышение производительности операторов благодаря увеличенной чувствительности рабочего оборудования.

- Комфортная работа с помощью упоров гидроцилиндров с электронным управлением
- Простая в эксплуатации система органов управления с плавной фиксацией



Несущие конструкции

Спроектированы для эксплуатации в самых сложных условиях.



Прочные несущие конструкции

Прочные несущие конструкции гарантируют увеличение конечной прибыли благодаря максимальной технической готовности на протяжении нескольких сроков службы и способности работать в самых сложных условиях погрузки.

- Задняя рама полностью выполнена из элементов коробчатого сечения, что обеспечивает устойчивость к ударным и скручивающим нагрузкам
- Основная часть нагрузки на систему рулевого управления передается на раму благодаря креплениям гидроцилиндра рулевого управления для тяжелых условий эксплуатации
- Крепление моста было оптимизировано для лучшей конструктивной целостности



Модель 816К была специально разработана и оснащена прочными несущими конструкциями для обеспечения безопасности и продолжительного срока службы. Усовершенствованная конструкция, новые материалы и роботизированная сварка гарантируют повышенную надежность и прочность всей машины.

Двигатель и силовая передача

Работайте эффективнее с повышенным КПД

и улучшенным управлением.



Планетарная коробка передач Cat с переключением под нагрузкой

Мы оборудовали наши устройства лучшей в классе коробкой передач, чтобы помочь вам успешно справляться с самыми разнообразными задачами.

- Плавное и точное переключение и эффективность благодаря встроенным электронным органам управления, которые используют систему электронного управления переключением передач повышенной производительности (APECS).
- Высокая надежность и долгий срок службы благодаря термообработке и химическому составу металлов, которые используются в элементах коробки передач.
- Две скорости переднего и две скорости заднего хода.

Двигатель и выбросы

Двигатель Cat C7.1 ACERT обладает максимальной топливной эффективностью и увеличенной мощностью. Доступны две модели двигателей. Устройства одной модели соответствуют требованиям стандартов на выбросы загрязняющих веществ, эквивалентным Tier 4 Final/Stage IV, а другой – требованиям, эквивалентным Tier 3/Stage IIIA. В этом двигателе были применены инновационные электронные технологии Cat, процесс впрыска топлива, системы управления подачей воздуха, система очистки выхлопных газов с блоком избирательного каталитического восстановления Cat и топливэффективная система регенерации. Система регенерации Cat автоматически удаляет сажу из дизельного сажевого фильтра, не прерывая работу машины.

Высокопроизводительные системы и компоненты

Инновационные системы интеллектуально уменьшают среднюю частоту вращения коленчатого вала двигателя и сокращают общие тепловые нагрузки на систему, что значительно увеличивает производительность и топливную эффективность.

Улучшенные системы с инновационным подходом к их интеграции

Полная интеграция нового двигателя, системы выпуска, силовой передачи, гидросистемы и системы охлаждения снижает средний расход топлива, поэтому новые машины потребляют меньше топлива, чем предыдущие модели.

Топливные системы следующего поколения

Система синхронизации впрыска Cat точно управляет впрыском топлива, которое подается несколькими микровпрысками через определенные промежутки времени, благодаря чему обеспечивается больший контроль над сгоранием топлива для наиболее экологичного и эффективного сжигания топлива. Модель 816K оснащена топливной системой с общей топливораспределительной рампой высокого давления, которая увеличивает производительность двигателя C7.1 ACERT и сокращает образование в нем сажи.

Система снижения содержания NO_x Cat

Система снижения содержания NO_x Cat (NRS) улавливает и охлаждает небольшие количества выхлопных газов и направляет их обратно в камеру сгорания. При этом происходит снижение температуры сгорания и сокращение содержания NO_x в выхлопных газах.

Технологии обработки выхлопных газов

Для того чтобы снизить содержание NO_x до 80% в соответствии с требованиями стандартов Tier 4 Final/Stage IV, к уже зарекомендовавшей себя системе доочистки выхлопных газов Cat, обеспечивающей соответствие требованиям стандарта Tier 4 Interim/Stage IIIB, был добавлен новый блок избирательного каталитического восстановления (SCR).

Колеса и кулачки

Больше дополнительных возможностей
для выполнения вашей работы.



Новые долговечные лопастные и крестообразные кулачки уплотнителя

Гарантируют на 40% больший срок службы, чем предыдущая модель.

Разработаны специально для машин Cat.

Позволяют повысить производительность машины!

- Повышенная износостойкость
- Тяговое усилие



Для выполнения вашей определенной задачи доступны три новых конфигурации колес и кулачков:

- 1) **лопастной кулачок** – обеспечивает высокую производительность и снижение расхода топлива при увеличении тягового усилия и уменьшенной массе;
- 2) **крестообразный кулачок** – традиционная конструкция для повышения устойчивости на боковых склонах;
- 3) **комбинированный кулачок** – сочетание лопастного и крестообразного кулачка для обеспечения наилучшей комбинации высокой производительности и экономии топлива, а также устойчивости при работе на боковых склонах.

Количество зубьев или их рядов на машине может отличаться от изображенного на рисунках.

Операторы могут работать эффективнее и с большей степенью комфорта благодаря функциям нашей кабины, которая спроектирована с учетом пожеланий заказчиков.



Рабочая среда

Эффективность работы оператора повышается благодаря чистой и комфортной рабочей среде в кабине.

- Снижение вибраций кабины с помощью изолирующих опор и пневмоподвески сиденья
- Поддержание требуемой температуры в кабине с помощью автоматических органов управления температурой
- Герметичная кабина с фильтрацией воздуха
- Сниженный уровень шума
- Удобный напольный отсек для хранения вещей/контейнера с едой
- Опора для ног, обеспечивающая дополнительный комфорт



Сиденье Cat Comfort серии III

Комфорт оператора и пониженная утомляемость обеспечиваются сиденьем Cat Comfort серии III.

- Конструкция со средней спинкой и сверхтолстыми рельефными подушками
- Система пневмоподвески
- Удобные рычаги управления положением сиденья с возможностью регулировки в шести направлениях
- Напольный пульт управления рабочим оборудованием и система рулевого управления STIC™ обеспечивают повышенную устойчивость
- Ремень безопасности с инерционной катушкой, ширина 76 мм



Панель управления

Эргономичное расположение переключателей и информационного дисплея позволяет операторам чувствовать себя комфортно круглосуточно и каждый день.

- Большие мембранные переключатели с задней подсветкой оснащены светодиодными индикаторами активации
- На переключателях используются пиктограммы в соответствии с международными стандартами ISO, что позволяет быстро идентифицировать функции
- Для включения электрогидравлического стояночного тормоза используется двухпозиционный переключатель

Кабина оператора

Лучшие в своем классе показатели комфорта оператора и эргономичности.

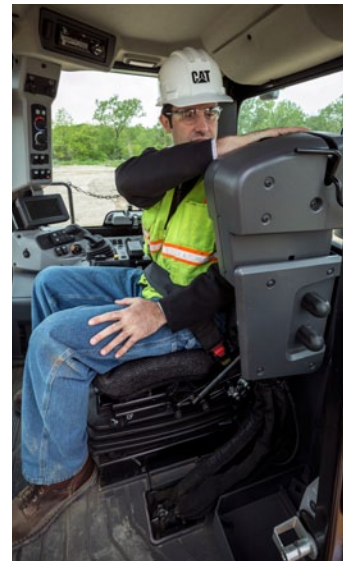


Комбинированная система управления коробкой передач и поворотом (STIC)

Чтобы обеспечить безопасность для оператора, мы снабдили сиденья складными подлокотниками STIC, которые также облегчают вход и выход из кабины.

Система STIC обеспечивает максимальную чувствительность и управляемость, а также позволяет выбирать направление движения, передачу и угол поворота управляемых колес с помощью одного рычага.

- Простое перемещение рычага из стороны в сторону поворачивает машину влево или вправо, сводя к минимуму движения оператора
- Простой выбор передач нажатием пальца
- Плавное и быстрое выполнение рабочих циклов и снижение усталости оператора благодаря удобным в использовании встроенным органам управления



Интегрированные технологии

Контроль, управление и улучшенное функционирование на рабочей площадке.



Решения Cat Connect обеспечивают интеллектуальное использование технологии и обслуживания в целях повышения эффективности выполнения работ на площадке. Использование данных, полученных с машин, оснащенных высокотехнологичным оборудованием, обеспечивает непревзойденную информированность и контроль оборудования и его функционирования.

Технологии Cat Connect обеспечивают улучшения в следующих ключевых областях.



УПРАВЛЕНИЕ
ОБОРУДОВАНИЕМ

Управление оборудованием – увеличение времени полезной работы и уменьшение эксплуатационных расходов.



ПРОИЗВОДИТЕЛЬНОСТЬ

Productivity – контроль производительности и управление эффективностью работы на площадке.



БЕЗОПАСНОСТЬ

Безопасность – повышение информированности на рабочей площадке, обеспечивающей безопасность персонала и оборудования.

Технологии связи LINK

Технологии LINK позволяют подключаться к оборудованию посредством беспроводной сети, предоставляя вам ценные сведения о том, как машина или парк техники выполняют ту или иную работу. Данные сведения, в свою очередь, способствуют принятию своевременных и объективных решений, которые помогут повысить эффективность и производительность работ.

Product Link™/VisionLink®

Установленная на машине система Product Link обеспечивает легкий доступ к актуальной информации о местоположении машины, моточасах, расходе топлива, времени простоя и кодах событий посредством пользовательского интерфейса VisionLink, который поможет вам повысить эффективность управления парком техники и снизить эксплуатационные расходы.



Камера заднего вида

Камера заднего вида обеспечивает обзор рабочей площадки позади машины, способствуя повышению производительности оператора. Таким образом, можно работать с максимальной производительностью и уверенностью, соблюдая должный уровень безопасности.

Технологии COMPACT

Технологии COMPACT представляют собой улучшенное сочетание технологии измерения уплотнений, передачи данных от расположенных в кабине устройств и системы отчетности, для последовательного и быстрого решения задач по уплотнению с большим постоянством и за меньшее количество проходов. Данные технологии способствуют сокращению расхода топлива и затрат на повторные работы.

Система контроля уплотнения Cat

Устанавливаемая на заводе-изготовителе система управления процессом уплотнения Cat использует алгоритм уплотнения Cat для измерения эффективности уплотнения и осуществляет трехмерное картографирование прохода в режиме реального времени, благодаря чему оператор в кабине может определить, где следует выполнять проход и когда достигается оптимальная плотность слоя. Картографирование прохода позволяет избежать образования пустот, оптимизировать степень уплотнения материала и документировать результаты. Трехмерное управление проектом VisionLink помогает руководителям полигонов подробно анализировать результаты уплотнения для эффективного контроля работы.

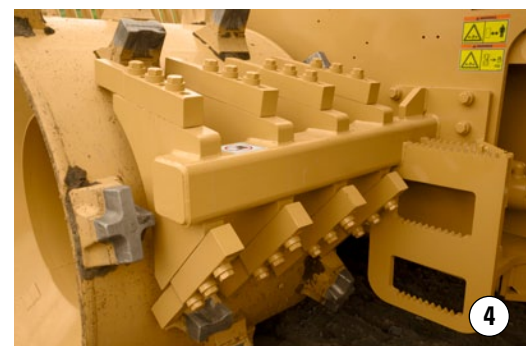
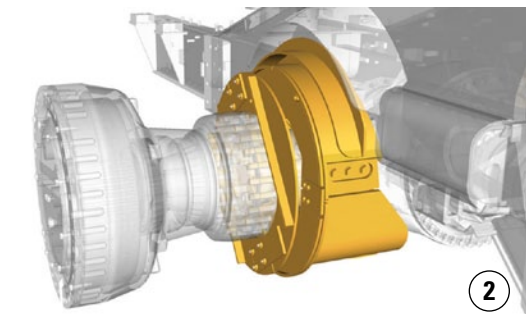
Защита от мусора

Максимальная эксплуатационная готовность, долгий срок службы – именно это ожидают увидеть клиенты при подведении итоговых показателей работы.

Защитные устройства

Специально спроектированный для работы в самых тяжелых условиях уплотнитель отходов 816К оснащен специальными защитными элементами. Эти элементы защищают основные узлы и системы от повреждения, попадания мусора, химикатов, преждевременного износа или наматывания материалов на компоненты. К дополнительным защитным элементам относятся:

- **Защита двигателя и силовой передачи** – предотвращает накопление мусора и защищает компоненты.
- **Защита передней рамы** – эта защита исключает накопление мусора внутри рамы, а также обеспечивает дополнительную защиту компонентов и шлангов гидравлики.
- **Защита от наматывания мусора на мосты и защита уплотнений** – защита предотвращает наматывание и налипание мусора на мосты, а также облегчает очистку компонентов.
- **Защита основных систем и смотровые указатели** – трубка с трансмиссионным маслом защищена от повреждений мусором. Смотровые указатели коробки передач легко доступны с уровня земли. Топливный бак расположен на передней раме в точке, защищенной от попадания мусора, и к нему обеспечен легкий доступ.
- **Высокий воздухозаборник радиатора с фильтром** – предотвращает попадание мусора в радиатор, поддерживает оптимальную подачу воздуха и обеспечивает беспрепятственное удаление мусора.
- **Отбойные брусья и дополнительные очищающие пальцы** – отбойные брусья расположены перед задними колесами и позади них, а также позади передних колес. Отбойные брусья очищают колеса от мусора. За счет этого кулачки колес обеспечивают улучшенное уплотнение. При работе с липкими материалами или при тяжелых условиях уплотнения могут использоваться дополнительные очищающие пальцы, которые обеспечивают чистоту кулачков колес.
- **Удлиненная крыша** – крыша удлинена над дверями и окнами кабины, чтобы снизить накопление мусора.
- **Всасывающий вентилятор** – позволяет охладить окружающий воздух, обеспечивая лучшую охлаждающую способность. Создает избыточное давление в моторном отсеке, предотвращая накопление мусора.



1. Защита двигателя и силовой передачи 2. Защита мостов
3. Сетчатый фильтр воздухозаборника 4. Отбойные брусья/очищающие пальцы



Безопасность

Ваша безопасность – наша главная забота.

Мы постоянно совершенствуем продукцию, чтобы обеспечить безопасные условия работы оператора и всего персонала на рабочей площадке.

Доступ в машину

- Благодаря перилам, лестницам и нескользящим поверхностям повышается безопасность для оператора и специалиста по техобслуживанию
- Соблюдайте правило трех точек опоры вне зависимости от того, выполняете вы обслуживание машины с уровня земли или платформы.



Обзор

- Камера заднего обзора с монитором, размещенным в кабине, повышает информированность оператора о ситуации вокруг машины
- Предупреждающие светодиодные мигающие фонари в кабине стандартной комплектации

Кабина оператора

- Повышение устойчивости для оператора благодаря изолированным креплениям кабины, напольным органам управления рабочим оборудованием и органам рулевого управления
- Низкий уровень шума в кабине
- Герметичная кабина с фильтрацией воздуха
- Стандартные ремни безопасности шириной 76 мм на сиденье оператора

Устойчивое развитие

На страже экологии.



Снижение воздействия на окружающую среду

Машина 816К сконструирована и произведена в соответствии с концепцией устойчивого развития.

- Остановка двигателя на холостом ходу поможет экономить топливо, предотвращая ненужную работу двигателя на холостом ходу.
- Снижение загрязнения окружающей среды за счет использования необслуживаемых аккумуляторных батарей.
- Машина Cat 816K предназначена для нескольких сроков эксплуатации. Именно эта модель чаще всего поступает на наши заводы для восстановления по истечении срока эксплуатации. Чтобы помочь вам извлечь максимум из приобретенного оборудования, компания Caterpillar предлагает ряд эффективных решений, например программу восстановления Cat Reman и программу сертифицированного капитального ремонта Certified Rebuild. Эти программы позволяют снизить затраты на 40–70% благодаря использованию восстановленных компонентов. За счет этого сокращаются эксплуатационные расходы, уменьшается количество отходов и обеспечивается экономия сырья.
- Компания Caterpillar предлагает комплекты для модернизации старых машин, позволяющие сэкономить ваши ресурсы. Если вы участвуете в программе сертифицированного капитального ремонта Certified Rebuild, то данные комплекты используются в процессе восстановления машины.

Удобство технического обслуживания

Высокая эксплуатационная готовность благодаря сокращению времени на техническое обслуживание.



Чтобы помочь вам успешно выполнять работы, мы снабдили машину 816K рядом конструктивных особенностей, позволяющих сократить время простоя.

- Проводить техническое обслуживание удобно и безопасно, доступ к точкам технического обслуживания без труда осуществляется как с уровня земли, так и с платформы, а сами точки технического обслуживания сгруппированы.
- Откидные дверцы, установленные с обеих сторон моторного отсека, обеспечивают удобный доступ для выполнения ежедневного технического обслуживания.
- Экологически безопасные сливные краны обеспечивают удобство обслуживания и предотвращают разливы.
- Сообщения системы VIMS сокращают время простоя, позволяя операторам и обслуживающему персоналу устранять неисправности до того, как последние приведут к поломке.
- Быстрый визуальный осмотр и минимальное загрязнение жидкостей благодаря смотровым указателям.
- Боковые дверцы доступа для очистки системы охлаждения.
- На новой платформе для обслуживания, расположенной на уровне земли, находится следующее оборудование: главный выключатель электропитания со встроенной функцией блокировки, индикатор очистки с помощью DEF (только на моделях, соответствующих стандартам Tier 4 Final/Stage IV), автоматические выключатели, аварийный выключатель подачи топлива и разъем для запуска двигателя от внешнего источника питания.
- Централизованные точки смазки облегчают проведение технического обслуживания.

Поддержка клиентов

Ваши дилеры Cat знают, как обеспечить производительность машин.

Легендарная дилерская поддержка Cat

Надежный партнер – ваш дилер Cat – своевременно окажет вам необходимую помощь.

- Программы профилактического технического обслуживания и договоры на гарантированное техническое обслуживание
- Лучшая в отрасли доступность запасных частей
- Повысьте эффективность благодаря обучению операторов
- Восстановленные оригинальные детали Cat





Эксплуатационные расходы

Экономия времени и средств за счет оптимизированных методов работы.

Отзывы клиентов показывают, что уплотнители отходов Cat обладают одним из самых низких показателей расхода топлива в отрасли. Низкий расход топлива обеспечивается следующими конструктивными особенностями:

- **Двигатель ACERT** – современная система управления двигателем повышает мощность и эффективность.
- **Выключение двигателя на холостом ходу** – автоматическое выключение двигателя и электрической системы позволяет сэкономить топливо.
- **Система электронного управления переключением передач повышенной производительности (APECS)** – совершенно новая система управления коробкой передач APECS обеспечивает увеличение момента при движении по склонам, а также экономию топлива благодаря поддержанию этого момента при переключении передач.
- **Объем топливного бака** обеспечивает минимум 12 часов эксплуатации в зависимости от области применения.

Двигатель

Модель двигателя	Cat C7.1 ACERT	
	Tier 4 Final/Stage IV	
Номинальная мощность по SAE J1349	185 кВт	248 hp
Номинальная полезная мощность по ISO 9249	185 кВт	248 hp
Полная мощность (SAE J1995)	212 кВт	284 hp
Полная мощность (ISO 14396)	204 кВт	274 hp
Максимальный эффективный крутящий момент при 1400 об/мин	1219 Н·м	
	эквивалентные Tier 3/Stage IIIA	
Номинальная мощность по SAE J1349	186 кВт	249 hp
Номинальная полезная мощность по ISO 9249	186 кВт	249 hp
Полная мощность (SAE J1995)	213 кВт	286 hp
Полная мощность (ISO 14396)	205 кВт	275 hp
Максимальный эффективный крутящий момент при 1400 об/мин	1016 Н·м	
Запас крутящего момента	52%	
Максимальная высота эксплуатации без снижения уровня мощности	3000 м	
Диаметр цилиндров	105 мм	
Ход поршня	135 мм	
Рабочий объем двигателя	7,01 л	
Максимальная частота вращения коленчатого вала на холостом ходу	2270 об/мин	
Минимальная частота вращения коленчатого вала на холостом ходу	800 об/мин	

Эксплуатационные характеристики

Максимальная эксплуатационная масса (Tier 4 Final/Stage IV)	25 809 кг
Максимальная эксплуатационная масса (для моделей, соответствующих требованиям стандартов, эквивалентных Tier 3 Final/Stage IIIA)	25 541 кг

Коробка передач

Тип коробки передач	Планетарная – переключение под нагрузкой – ECPC
Скорость движения	
Передний ход – первая передача	6,1 км/ч
Передний ход – вторая передача	10,9 км/ч
Задний ход – первая передача	7,0 км/ч
Задний ход – вторая передача	12,5 км/ч

Гидросистема

Подача насоса при 2111 об/мин	89 л/мин
Давление срабатывания главного предохранительного клапана	22 000 кПа
Максимальное давление подачи	20 200 кПа
Цилиндры двойного действия: подъем, диаметр и ход цилиндра	120 × 915 мм

Вместимость заправочных емкостей

Система охлаждения – при соответствии требованиям стандартов Tier 4 Final/Stage IV	81 л
Система охлаждения – при соответствии требованиям стандартов, эквивалентных Tier 3/Stage IIIA	73 л
Картер двигателя	20 л
Коробка передач	56 л
Топливный бак	500 л
Бак для жидкости для очистки дизельных выхлопных газов (только на моделях, соответствующих стандартам Tier 4 Final/Stage IV)	16 л
Дифференциал и бортовые редукторы – передние	43 л
Дифференциал и бортовые редукторы – задние	43 л
Только гидробак	75 л

- Все дизельные двигатели внедорожных машин, соответствующие требованиям стандартов Tier 4 Final и Stage IV, должны работать на следующих типах топлива:
 - дизельное топливо со сверхнизким содержанием серы (ULSD) 15 или менее промилле в странах, где действуют требования Агентства по охране окружающей среды США, и 10 или менее промилле в странах ЕС (мг/кг). Смеси дизельного биотоплива класса до B20 могут использоваться при смешении с дизельным топливом со сверхнизким содержанием серы (ULSD) с содержанием 15 или менее промилле (мг/кг) серы, при условии, что биодизельное сырье соответствует техническим условиям ASTM D7467.
 - Масло Cat DEO-ULSTTM или масла, соответствующие техническим условиям Cat ECF-3, API CJ-4 и ACEA E9.
 - Жидкость, удерживающую вредные вещества, образующиеся при сгорании дизельного топлива (DEF), и соответствующую всем требованиям стандарта ISO 22241-1.

Мосты

Передняя ось	Планетарная – фиксированная
Задняя ось	Планетарная – независимая
Угол качания	±6°

Тормоза

Стояночный тормоз	Барaban и тормозная колодка с пружинным включением и гидравлическим отключением
-------------------	---

Технические характеристики уплотнителя отходов 816K

Кабина

	Стандартная	Шумоподавление
Уровень шума, воздействующего на оператора (ISO 6396)	71 дБ(А)	70 дБ(А)
Уровень шума машины (ISO 6395) (Tier 4 Final/Stage IV)	111 дБ(А)	109 дБ(А)
Уровень шума машины (ISO 6395), эквивалентный Tier 3/Stage IIIA	112 дБ(А)	110 дБ(А)

Гидросистема – рулевое управление

Система рулевого управления – контур	С закрытым центром и функцией измерения нагрузки
Диаметр цилиндров	101,6 мм
Ход поршня	597 мм
Система рулевого управления – насос	Поршень – переменная производительность
Максимальный расход в системе	147 л/мин при 2111 об/мин
Ограничение давления в контуре системы рулевого управления	27 600 кПа
Угол поворота шарнирного сочленения машины	84 градуса

Отвалы

Ширина – длина отвала	3580 мм
Высота с учетом режущей кромки и экрана	1961 мм
Максимальная глубина резания	362 мм
Максимальная высота подъема над землей	1140 мм
Ширина по боковым накладкам	3656 мм

Колеса

Лопастные кулачки

Масса (узла)	5954 кг
Наружный диаметр	1717 мм
Диаметр барабана	1400 мм
Ширина барабана	1016 мм
Число кулачков в ряду	5
Число кулачков на колесо	20
С возможностью замены	Сварное
Ширина по вальцам	3338 мм
Высота кулачка	159 мм

Кулачки Plus

Масса (узла)	6342 кг
Наружный диаметр	1717 мм
Диаметр барабана	1400 мм
Ширина барабана	1016 мм
Число кулачков в ряду	5
Число кулачков на колесо	20
С возможностью замены	Сварное
Ширина по вальцам	3338 мм
Высота кулачка	159 мм

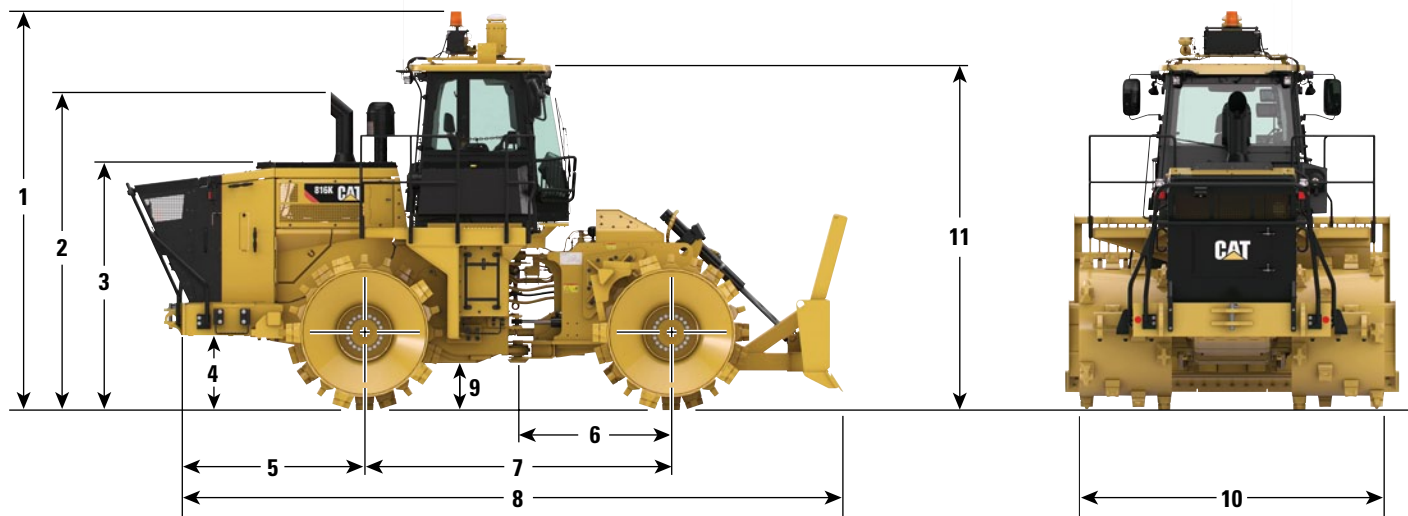
Комбинированные колеса

Масса (узла)	6148 кг
Наружный диаметр	1717 мм
Диаметр барабана	1400 мм
Ширина барабана	1016 мм
Число кулачков в ряду	5
Число кулачков на колесо	20
С возможностью замены	Сварное
Ширина по вальцам	3338 мм
Высота кулачка	159 мм

Технические характеристики уплотнителя отходов 816K

Размеры

Все размеры указаны приблизительно.



1	Высота до верха проблескового маячка	4368 мм
2	Высота до верха выхлопной трубы	3497 мм
3	Высота до верха капота	2720 мм
4	Дорожный просвет под бампером	818 мм
5	Расстояние от средней линии заднего моста до бампера	1990 мм
6	От сцепного устройства до осевой линии переднего моста	1675 мм
7	Колесная база	3350 мм
8	Габаритная длина (макс.)	8058 мм
9	Дорожный просвет	516 мм
10	Ширина по колесам	3338 мм
11	Высота до крыши кабины	3878 мм
	Внутренний радиус поворота (колес)	2700 мм
	Внутренний радиус поворота (отвала)	2910 мм
	Внешний радиус поворота (отвала)	6473 мм

Стандартное оборудование

Состав стандартного оборудования может изменяться. За подробными сведениями по этому вопросу обращайтесь к вашему дилеру Cat.

СИЛОВАЯ ПЕРЕДАЧА

- Система электронного управления переключением передач повышенной производительности (APECS)
- Промежуточный охладитель наддувочного воздуха
- Рабочие тормоза, с гидравлическим приводом, закрытые, многодисковые, мокрого типа
- Модуль очистки выхлопных газов Cat (только для моделей, соответствующих требованиям стандартов Tier 4 Final/Stage IV)
- Электрогидравлический стояночный тормоз
- Электронная система управления давлением в муфтах (ECPSC)
- Двигатель Cat C7.1 ACERT: сконфигурирован для двух вариантов токсичности выхлопных газов
 - Tier 4 Final/Stage IV
 - эквивалентные Tier 3/Stage IIIA
- Вентилятор охлаждения с приводом от двигателя (всасывающий)
- Топливоподкачивающий насос (электрический)
- Топливо-воздушный охладитель
- Выключатель двигателя, доступный с уровня земли
- Глушитель (под капотом (только для моделей, соответствующих требованиям стандартов, эквивалентных Tier 3/Stage IIIA))
- Радиатор, сердцевина
- Устройство облегчения пуска двигателя (эфир)
- Блокировка изменения частоты двигателя
- Коробка передач, планетарная, с функцией управления диапазонами скоростей (2 скорости переднего/2 скорости заднего хода)
- Гидротрансформатор

ЭЛЕКТРООБОРУДОВАНИЕ

- Аварийная сигнализация, резервная
- Генератор (150 А)
- Необслуживаемые аккумуляторные батареи
- Электрическая система (24 В)
- Главный выключатель электропитания с доступом с уровня земли
- Лампы аварийной сигнализации, неподключенные (мигающий светодиод)
- Система освещения (передние и задние лампы)
- Стартер, электрический
- Розетка для аварийного запуска двигателя от внешнего источника

КАБИНА ОПЕРАТОРА

- Разъем 12 В для подключения мобильного телефона или ноутбука
- Возможность установки AccuGrade™ Mapping
- Система кондиционирования воздуха с конденсатором, установленным на крыше
- Кабина с избыточным давлением и шумоизоляцией
- Камера заднего обзора
- Крючки для верхней одежды и каски
- Система кнопочного управления
- Откидной подлокотник
- Отопитель и оттаиватель
- Электрический звуковой сигнал
- Гидравлические органы управления – напольные
- Блокировка гидросистемы рабочего оборудования
- КИП, указатели:
 - Уровень жидкости для очистки дизельных выхлопных газов (только на моделях, соответствующих требованиям стандартов Tier 4 Final/Stage IV)
 - Температура охлаждающей жидкости двигателя
 - Уровень топлива
 - Температура гидравлического масла
 - Спидометр/тахометр
 - Температура гидротрансформатора
- Комбинация приборов, предупредительные индикаторы:
 - Система предупреждений, три категории
 - Давление масла в тормозном контуре
 - Низкое напряжение в электрической системе
 - Предупреждение о неисправности двигателя и сигнальная лампа
 - Состояние стояночного тормоза
- Внутренняя 4-стоечная конструкция защиты при опрокидывании (ROPS/FOPS)
- Потолочный фонарь кабины
- Держатели для контейнера с обедом и напитков
- Внутреннее зеркало заднего вида (панорамное)
- Зеркала заднего вида (наружные)
- Комплект для подключения СВ-радиостанции
- Комплект для подключения радиоприемника:
 - Антенна
 - Динамики
 - Преобразователь (12 В, 10-15 А)
- Устройство управления ремнем безопасности с инерционным механизмом, ширина 76 мм
- Система управления STIC с блокировкой
- Передний противосолнечный козырек

- Тонированное стекло
- Индикатор включенной передачи
- Система обработки основной информации (VIMS)
 - Графический информационный дисплей
 - Внешний порт данных
 - Настраиваемые профили операторов
 - Световой индикатор событий на задней решетке
- Стеклоочистители и смонтированные в рычаги стеклоочистителей омыватели (передний и задний)
 - Стеклоочистители с прерывистым режимом работы (передний и задний)

ЗАЩИТНЫЕ ОГРАЖДЕНИЯ

- Щитки мостов (переднего и заднего)
- Защитное ограждение окна кабины
- Шарнирная защита картера и силовой передачи
- Защитное ограждение приводного вала
- Защита радиатора
- Отбойные брусья

ЭКСПЛУАТАЦИОННЫЕ ЖИДКОСТИ

- Антифриз, готовая смесь с 50% содержанием антифриза увеличенного срока службы (температура замерзания -34 °C)

ПРОЧЕЕ СТАНДАРТНОЕ ОБОРУДОВАНИЕ

- Датчик заполнения бака DEF (только на моделях, соответствующих требованиям стандартов Tier 4 Final/Stage IV)
- Дверцы для доступа (с замком)
- Экологически безопасные сливные краны двигателя, радиатора, коробки передач, гидробака
- Интервал замены моторного масла в двигателе и картере – 500 часов, масло CJ-4
- Аварийный выход
- Возможность установки системы пожаротушения
- Топливный бак, 500 л
- Сцепное устройство с тяговым брусом и пальцем
- Шланги, Cat XT™
- Гидравлическая система, двигатель и маслоохладители коробки передач
- Система быстрой замены масла
- Клапаны для отбора проб масла
- Система рулевого управления с регулированием по нагрузке
- Общая система фильтрации гидравлического масла
- Особо прочные запирающиеся крышки
- Выхлопная труба типа Вентури

Стандартное навесное оборудование

Состав стандартного навесного оборудования может изменяться. За подробными сведениями по этому вопросу обращайтесь к вашему дилеру Cat.

КАБИНА ОПЕРАТОРА

- Стекла (окна)
 - Стандартные многослойные или установленные на резиновые элементы стекла
- Звуковой сигнал (стандартный)
- Звуковой сигнал (рожок)
- Осветительные приборы – кабина
 - Стандартные или светодиодные
- Зеркала – кабина
 - В стандартной комплектации или с подогревом
- Фильтр предварительной очистки в кабине
 - Стандартный или с приводом
- Сиденье – кабина
 - В стандартной комплектации или с подогревом и вентиляцией

СИЛОВАЯ ПЕРЕДАЧА

- Мосты
 - Мост (передний, с самоблокирующимся дифференциалом)
 - Мост (задний, с самоблокирующимся дифференциалом)
 - Мост (передний и задний, с самоблокирующимся дифференциалом)

СПЕЦИАЛЬНЫЕ КОНФИГУРАЦИИ

- Воздушные фильтры двигателя
 - Турбинные или двухступенчатые

ОТВАЛЫ

- Комплектация бульдозера – стандартная (без отвала)
- Комплектация бульдозера – прямой отвал
- Комплектация бульдозера – с наклоном (без отвала)

НОВЫЕ ТЕХНОЛОГИИ

- Product Link
 - GSM, спутниковая связь

КОЛЕСА И СКРЕБКИ

- Колеса и кулачки
 - Комплектация колеса (с крестообразными кулачками размером 6,25 дюйма)
 - Комплектация колеса (с лопастными кулачками размером 6,25 дюйма)
 - Комплектация колеса (с крестообразными и лопастными кулачками размером 6,25 дюйма)
 - Колеса с рублильными пластинами
- Брусья – скребок (с очищающими пальцами и отбойным брусом)

Дополнительное оборудование

Состав оборудования, устанавливаемого по дополнительному заказу, может изменяться. Некоторые функции могут быть включены в комплектацию/исключены из нее. За подробными сведениями по этому вопросу обращайтесь к вашему дилеру Cat.

КАБИНА ОПЕРАТОРА

- Радио, AM/FM/AUX/USB/BLUETOOTH

ЭКСПЛУАТАЦИОННЫЕ ЖИДКОСТИ

- Антифриз, -50 °C

СПЕЦИАЛЬНЫЕ КОНФИГУРАЦИИ

- Двигатель
 - Шумоизоляция

СРЕДСТВА ОБЛЕГЧЕНИЯ ПУСКА

- Подогреватель охлаждающей жидкости двигателя, 120 В
- Подогреватель охлаждающей жидкости двигателя, 240 В

ПРОЧЕЕ

- Табличка-наклейка (ANSI) (только на моделях, соответствующих стандартам Tier 4 Final/Stage IV)
- Сертификат ЕС (только на моделях, соответствующих стандартам Tier 4 Final/Stage IV)
- Пластина – год производства (только на моделях, соответствующих стандартам, эквивалентным Tier 3/Stage IIIA)

Более подробную информацию о продукции Cat, услугах дилеров и продукции промышленного назначения можно найти на сайте www.cat.com

© Caterpillar, 2016 г.

Все права защищены

Материалы и технические характеристики могут быть изменены без предварительного уведомления. На фотографиях могут быть представлены машины, оснащенные дополнительным оборудованием. Информацию об оборудовании, устанавливаемом по заказу, вы можете получить у своего дилера Cat.

CAT, CATERPILLAR, SAFETY.CAT.COM, соответствующие логотипы, "Caterpillar Yellow" и маркировка техники "Power Edge", а также идентификационные данные корпорации и ее продукции, используемые в данной публикации, являются товарными знаками компании Caterpillar и не могут использоваться без разрешения.

VisionLink – торговая марка компании Trimble Navigation Limited, зарегистрированная в США и других странах.

ARHQ7747 (05-2016)
(Перевод: 06-2016)

