

M315D2

Колесный экскаватор



Двигатель

Модель двигателя	Cat® C4.4
Полезная мощность (ISO 14396) при 2000 об/мин	102 кВт (139 л.с.)

Масса

Эксплуатационная масса	13 500-15 200 кг
------------------------	------------------

Технические характеристики ковшей

Вместимость ковша	0,20-0,76 м³
-------------------	--------------

Рабочие диапазоны

Максимальный вылет на уровне земли	8740 мм
Максимальная глубина копания	5450 мм

Привод

Максимальная скорость хода	37 км/ч
----------------------------	---------

Особенности

Производительность

Обеспечивается сокращение продолжительности рабочих циклов, увеличение грузоподъемности и усилий на ковше и рукояти. Благодаря этому повышается производительность при выполнении любых работ.

Удобство технического обслуживания

Для обеспечения безопасности все точки ежедневного технического обслуживания доступны с уровня земли. Централизованная система смазки обеспечивает подачу смазки в критически важные узлы.

Комфорт оператора

Рабочее место оператора обеспечивает максимальный комфорт и безопасность. Цветной монитор и камера заднего обзора в стандартной комплектации обеспечивают повышенную безопасность.

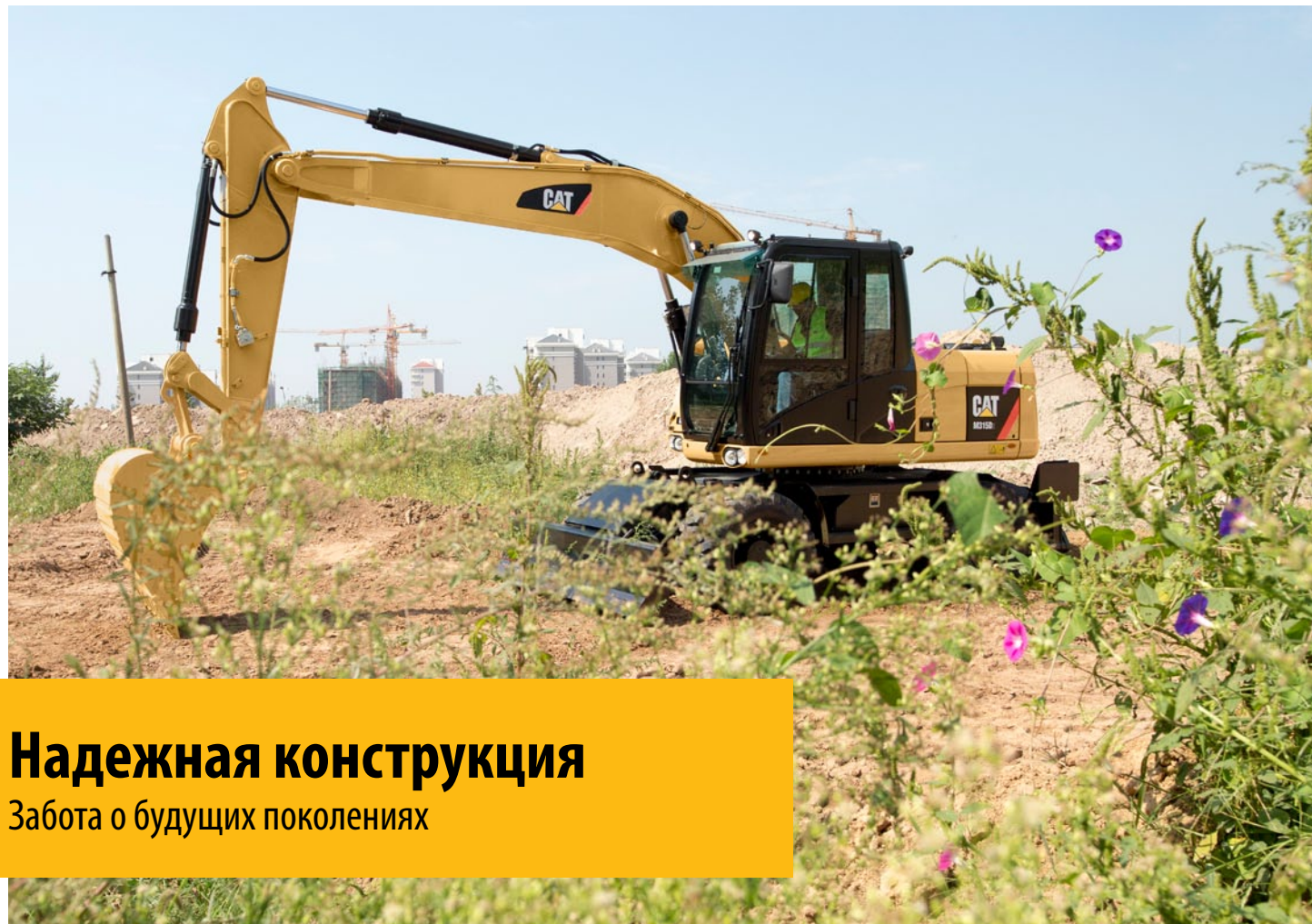
Ходовая часть

Различные конфигурации ходовой части, отвалов и выносных опор позволяют выбрать идеальное решение.

Содержание

Надежная конструкция.....	4
Двигатель	5
Максимальный комфорт	6
Простота и функциональность	7
Ходовая часть.....	8
Гидросистема.....	9
Стрелы и рукояти.....	10
SmartBoom™	11
Система регулирования плавности хода.....	11
Навесное оборудование	12
Полная поддержка клиента	14
Cat Product Link™	14
Удобство технического обслуживания.....	15
Безопасность	16
Технические характеристики	17
Стандартное оборудование	26
Дополнительное оборудование	27





Надежная конструкция

Забота о будущих поколениях

Топливная эффективность и низкий уровень токсичности выхлопных газов

Двигатель Cat C4.4 обеспечивает уровень токсичности отработавших газов в соответствии с требованиями стандартов Tier 3 Агентства по охране окружающей среды США, Stage IIIA EC, Tier 3 Кореи и Stage 2 Китая, а также обладает повышенной производительностью, высокой топливной эффективностью и надежностью. Это позволяет повысить производительность при меньших эксплуатационных расходах и с минимальным вредным воздействием на окружающую среду.

Низкий уровень шума

Благодаря использованию нового вентилятора с регулируемой частотой вращения и вынесенной системы охлаждения обеспечивается очень низкий уровень шума.

Технологии и увеличенные интервалы технического обслуживания

Система Product Link позволяет осуществлять дистанционный контроль за машиной и повышать производительность при одновременном снижении затрат. Ваш дилер Cat поможет вам увеличить интервалы технического обслуживания, в результате чего сократится количество замен рабочих жидкостей и расходных материалов и будет обеспечено дополнительное снижение эксплуатационных расходов.

Уменьшенное количество утечек и проливаний

Фильтры смазки и дренажные отверстия предназначены специально для минимизации проливаний. Торцевые уплотнительные кольца Cat, шланги XT™ и цилиндры позволяют предотвратить возникновение утечек, которые могут отрицательно влиять на производительность и наносить вред окружающей среде.

Двигатель

Мощность, надежность и экономия топлива



Мощность и производительность, которые вам необходимы

Функция поддержания постоянной мощности

Благодаря быстрой реакции на изменение нагрузки функция поддержания постоянной мощности обеспечивает поддержание мощности на одном уровне вне зависимости от условий работы.

Двигатель Cat обеспечивает уровень токсичности отработавших газов в соответствии с требованиями стандартов Tier 3 Агентства по охране окружающей среды США, Stage IIIA EC, Tier 3 Кореи и Stage 2 Китая, максимальную общую мощность (в соответствии с ISO 14396) на уровне 102 кВт при номинальной частоте вращения 2000 об/мин.

Топливная эффективность

Топливная система с общей топливораспределительной рампой и топливный насос

Данная комбинация обеспечивает невероятно низкое потребление топлива как во время работы, так и при перемещении транспортного средства.

Система охлаждения с автоматическим вентилятором

Гидромотор с электронным управлением приводит в движение вентилятор с регулируемой частотой вращения, что способствует снижению расхода топлива.

Кнопка включения пониженных оборотов холостого хода

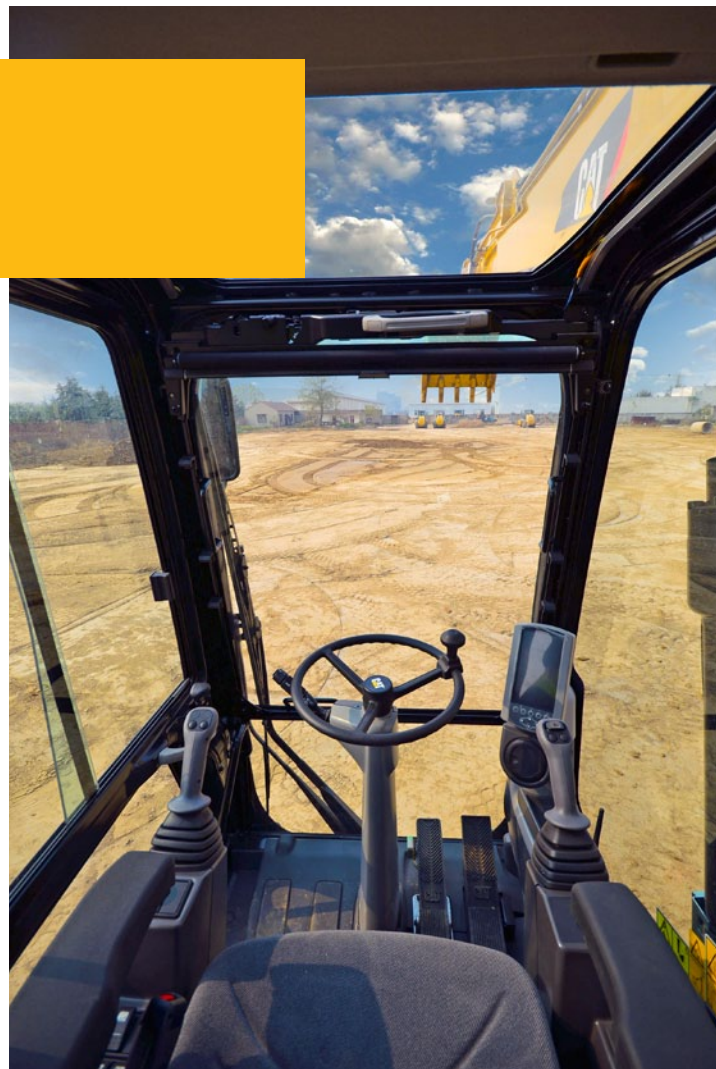
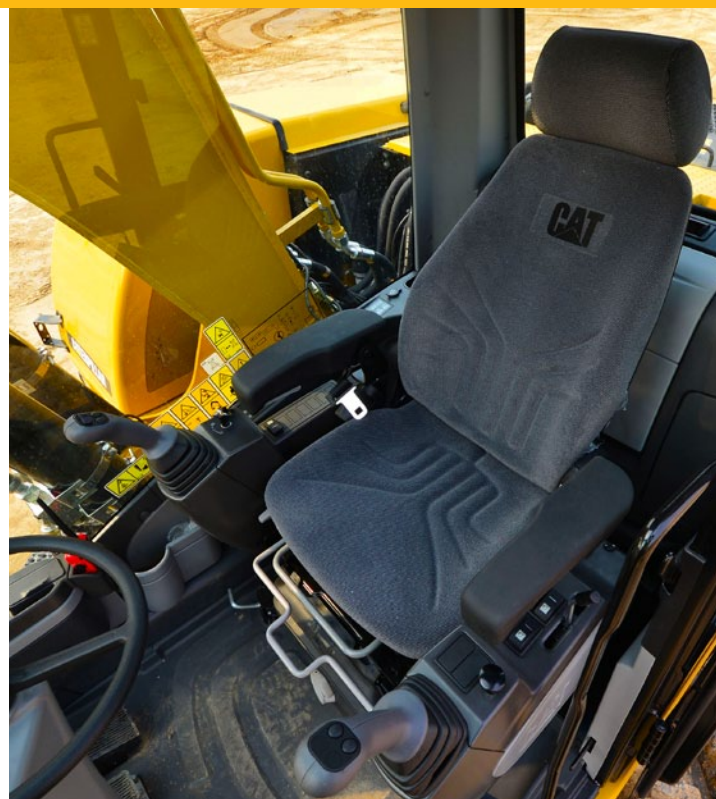
Автоматическое управление частотой вращения коленчатого вала двигателя снижает обороты двигателя, если нагрузка отсутствует, что также позволяет сократить расход топлива и уровень шума.

Экономичный режим и рабочие режимы

- Использование экономичного режима позволит вам существенно сократить расход топлива
- Ходовой режим оптимизирует показатели производительности трансмиссии при одновременной экономии топлива
- Режим мощности обеспечивает оптимальное соотношение производительности и топливной эффективности двигателя

Максимальный комфорт

Высокая производительность работы оператора в течение всей смены



Варианты сидений с высоким уровнем комфортности

Как стандартное сиденье, так и сиденье повышенной комфортности обеспечивают оператору необходимый уровень комфорта в течение всего рабочего дня. Сиденье повышенной комфортности оснащено системой пассивного климат-контроля и пневматической подвеской, которая регулируется в зависимости от массы оператора и обеспечивает эргономичное положение оператора.

Низкий уровень вибраций/шума

Установленная на резиновых элементах кабина оснащена толстостенной стальной трубой, которая в сочетании с удобным сиденьем с пневмоподвеской позволяет снизить уровень вибрации и шума, воздействующих на оператора.

Работа в комфортных условиях

Педали двустороннего действия, предназначенные для управления ходовым и вспомогательным контурами, имеют более компактное расположение. Благодаря этому уменьшается количество движений ног при работе. Педаль вспомогательного контура высокого давления может быть зафиксирована в положении "Выкл." и использоваться в качестве опоры для ноги. Наклон рулевой колонки легко регулируется благодаря наличию большой педали в ее основании.

Автоматическая система климат-контроля

Простота регулировки температуры воздуха в кабине с функцией фильтрации воздуха позволяет оператору установить комфортный микроклимат в кабине при любой погоде.

Отсеки для хранения

Просторный отсек, расположенный за сиденьем, имеет достаточно места для хранения большого контейнера с едой или защитной каски. Во время работы машины отсек закрывается крышкой. Предусмотрено также несколько дополнительных мест для хранения больших кружек, MP3-плееров и мобильного телефона.

Источник электропитания и радиоприемник MP3

В кабине предусмотрен разъем питания на 12 В, 7 А для зарядки электронных устройств: MP3-плееров, ноутбуков и мобильных телефонов. Также имеется проигрыватель компакт-дисков/радиоприемник MP3.

Простота и функциональность

Для удобства работы



Эргономичное расположение и удобные органы управления

Кабина отличается простотой эксплуатации и повышенной функциональностью. Наиболее часто используемые переключатели сгруппированы на правой консоли. Такие функции, как режим работы с тяжелыми грузами, регулирование плавности хода и SmartBoom, не только позволяют вам повысить производительность, но и снижают утомляемость операторов.

Большой цветной монитор

Цветной ЖК-монитор с высоким разрешением, удобно читаемой схемой вывода данных и возможностью выбора вашего языка позволит вам всегда иметь в распоряжении всю необходимую информацию. Кнопки быстрого доступа обеспечивают возможность быстрого выбора наиболее часто используемых функций. Функция выбора навесного оборудования позволяет выбрать один из 10 предварительно заданных типов гидравлического навесного оборудования и обеспечить их быструю смену.

Улучшенная обзорность

Стекло крепится непосредственно к кабине, что устраняет необходимость использования рам. Переднее ветровое стекло открывается по схеме 70/30 (70 и 30% площади), причем верхнюю часть можно убрать вверх так, чтобы она не мешала оператору. Большой потолочный люк обеспечивает превосходный верхний обзор и оснащается противосолнечным козырьком. Система параллельных стеклоочистителей охватывает переднее ветровое стекло практически полностью.

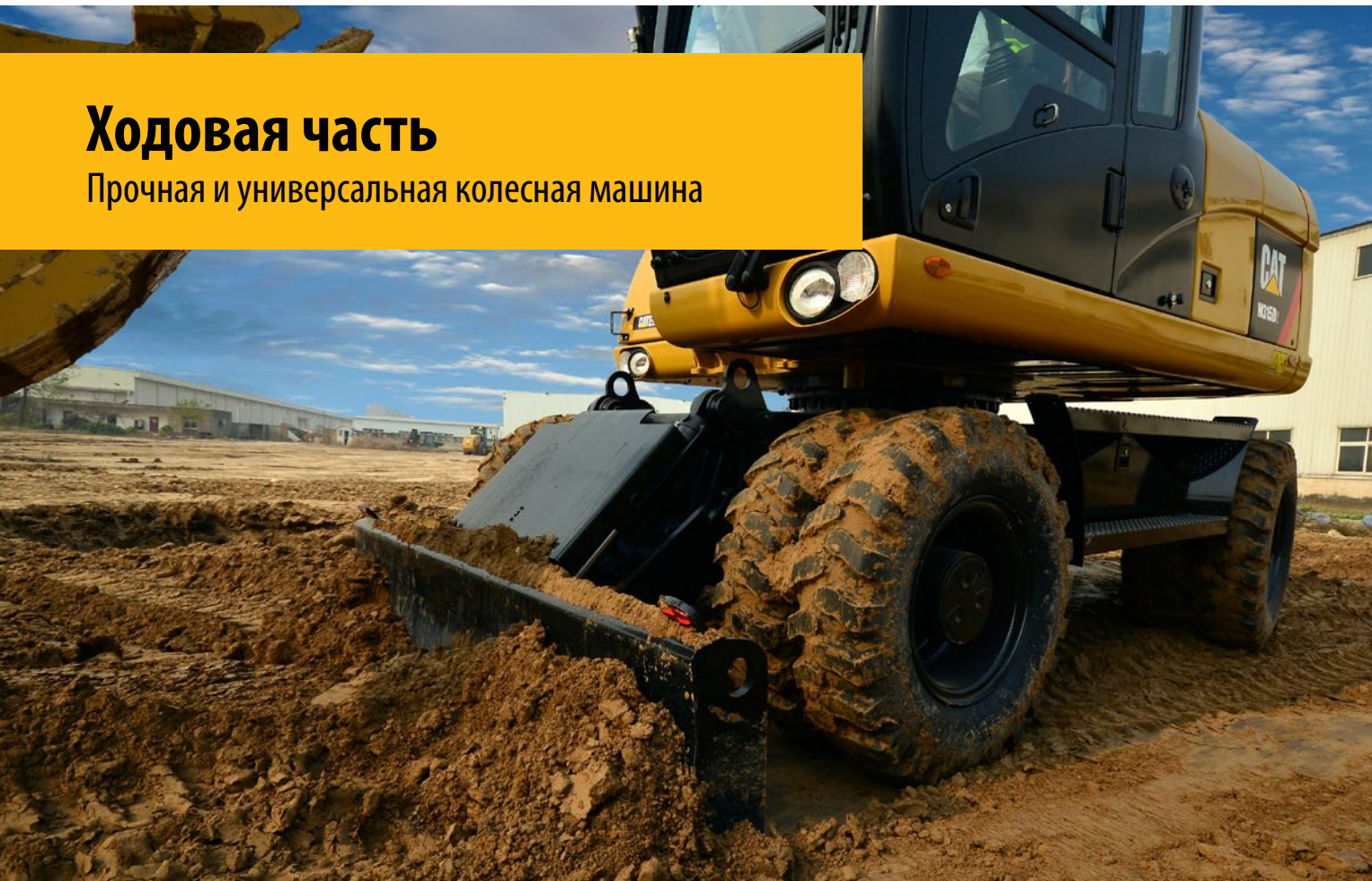
Стандартная камера заднего вида

В сочетании с великолепным передним и боковым обзором камера заднего вида обеспечивает безопасную работу машины.



Ходовая часть

Прочная и универсальная колесная машина



Высокая скорость хода (максимум 37 км/ч)

Сокращает время переездов между рабочими площадками.

Мосты для тяжелых условий эксплуатации

Защита коробки передач и усиленные мосты обеспечивают жесткость и продолжительный срок службы. Коробка передач установлена непосредственно на заднем мосту, в результате чего обеспечивается ее защита и оптимальный дорожный просвет. Передний мост имеет увеличенные углы качания и поворота колес.

Сигнал хода Smart Travel (регулируется)

Когда машина начинает движение, раздается звуковой сигнал. Автоматический режим работы предусматривает отключение звукового сигнала после 10 секунд непрерывного звучания. Звуковой сигнал также можно отключить (дополнительная функция).

Выносные опоры и бульдозерный отвал – универсальные решения для любых работ

Различные конфигурации ходовой части позволяют подобрать наилучшее решение для потребностей клиента. В число этих конфигураций входят бульдозерный отвал и/или выносные опоры. Вы можете управлять выносными опорами по отдельности, что позволяет обеспечить надежный упор машины даже на небольших склонах.

Усовершенствованная тормозная система с дисковыми тормозами

Система сокращает раскачивание машины при опоре только на колеса. Дисковые тормоза воздействуют непосредственно на ступицу, а не на приводной вал. Это позволяет предотвратить появление люфтов в планетарной передаче. Конструкция моста позволяет снизить эксплуатационные расходы. Интервал замены масла составляет 2000 моточасов.

Джойстик управления поворотом

Джойстики позволяют одновременно управлять навесным оборудованием и изменять положение машины с помощью ползункового переключателя, расположенного на правом джойстике.



Гидросистема

Короткий рабочий цикл, высокая грузоподъемность

Отдельный насос контура поворота

Закрытый контур гидросистемы обеспечивает максимальную мощность механизма поворота без снижения показателей мощности других гидравлических функций. Благодаря этому повышается плавность движений при одновременном использовании разных функций.

Пропорциональная вспомогательная гидросистема, обеспечивающая колоссальные возможности

Возможности гидросистемы можно расширить за счет использования различных типов клапанов, которые позволяют использовать разнообразное гидравлическое навесное оборудование. В число базовых органов управления входят (дополнительно):

- многофункциональный комбинированный клапан, позволяющий оператору выбирать на мониторе до 10 заранее запрограммированных типов навесного оборудования;
- клапан среднего давления, обеспечивающий оптимальный пропорциональный расход для наклонных ковшей и вращающегося оборудования;
- линия гидромолотов (контур высокого давления с однонаправленным потоком);
- отдельный контур для работы с гидравлическими устройствами для быстрой смены навесного оборудования.

Режим работы с тяжелыми грузами

В этом режиме грузоподъемность экскаватора увеличивается на 7%.

Возможность регулировки чувствительности контура поворота платформы

Позволяет отрегулировать чувствительность контура поворотной платформы в зависимости от предпочтений оператора.

Контур рекуперации энергии рукояти

Обеспечивает повышение эффективности работы и улучшает управляемость, что способствует повышению производительности.

Стрелы и рукояти

Максимальная гибкость – высокая производительность

Высокая прочность

Стрелы и рукояти представляют собой сварные конструкции коробчатого сечения с толстостенными многолистовыми сборными элементами, которые установлены в зонах воздействия повышенных нагрузок и предназначены для применения в тяжелых условиях.

Универсальность

Наличие различных типов стрел и рукоятей обеспечивает оптимальный баланс вылета и усилий копания для любых типов работ.

Рукояти

- **Короткая рукоять (2000 мм)** для максимального усилия отрыва и грузоподъемности
- **Средняя рукоять (2300 мм)** для увеличенного напорного усилия и грузоподъемности

Стрелы

- **2-звенная стрела** – улучшенный обзор в правую сторону и устойчивость машины при движении по дорогам. При работе в условиях ограниченного пространства или при подъеме тяжелых грузов 2-звенная стрела обеспечивает максимальную универсальность.
- **Моноблочная стрела*** и **моноблочная удлиненная стрела** прекрасно подходят для всех стандартных работ, например для загрузки самосвалов и копания грунта. Уникальная прямая секция на изогнутой области боковой пластины снижает механические напряжения и позволяет увеличить срок службы стрелы.

*Моноблочная стрела может быть недоступной на некоторых рынках. Обратитесь к своему дилеру.



SmartBoom

Снижение механических напряжений и вибраций

Удаление скальной породы

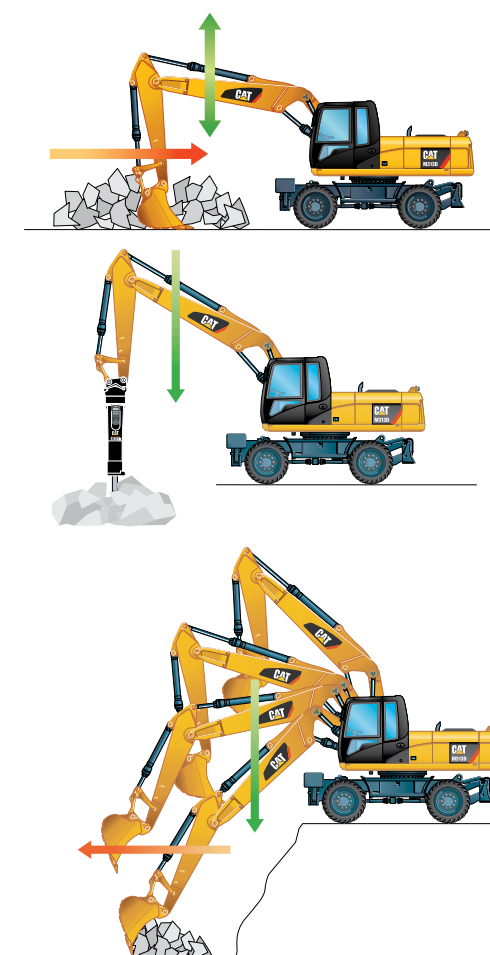
Быстрое и простое удаление скальной породы и отделочные работы на грунте. Функция SmartBoom упрощает выполнение работ и позволяет оператору сконцентрироваться на рукояти и ковше. Стрела при этом свободно перемещается вверх и вниз без использования подачи насоса.

Работы гидромолотом

Передние компоненты машины автоматически перемещаются за гидромолотом во время дробления скальной породы. Увеличенный срок службы гидромолота и машины обеспечивается за счет предотвращения холостых срабатываний и чрезмерных усилий на молоте. Такие же преимущества гарантируются для уплотнителей с виброплитой.

Загрузка самосвалов

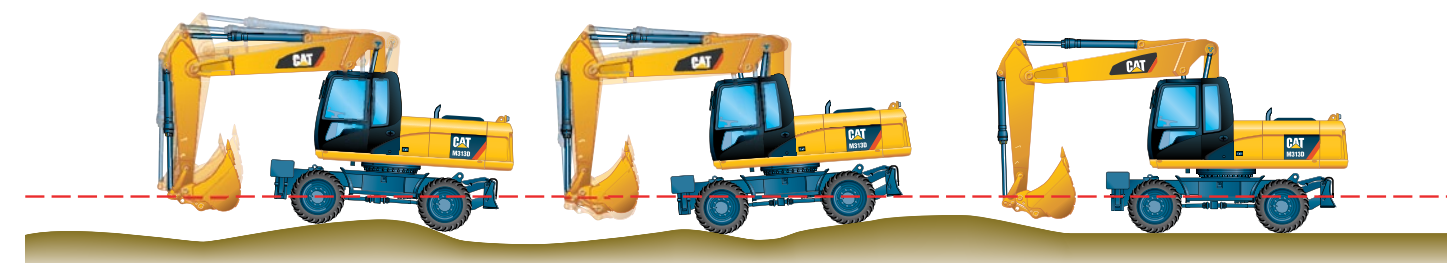
За счет сокращения времени обратного цикла, а также за счет того, что при опускании стрелы не используется подача насоса, погрузка в самосвалы с площадки стала более производительной, а расход топлива уменьшился.



Система регулирования плавности хода

Повышенная скорость хода при повышении комфорта

Система регулирования плавности хода обеспечивает повышенный комфорт оператора и позволяет машине двигаться с более высокой скоростью по неровным участкам местности. Гидроаккумуляторы работают в качестве амортизаторов, сглаживающих перемещения передней части машины. Включение системы регулирования плавности хода выполняется при помощи кнопки, расположенной на панели переключателей в кабине.





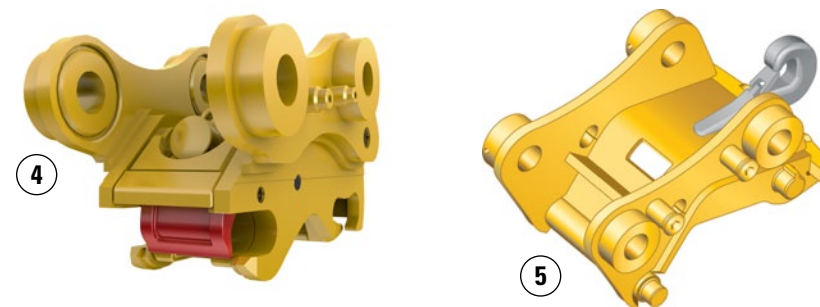
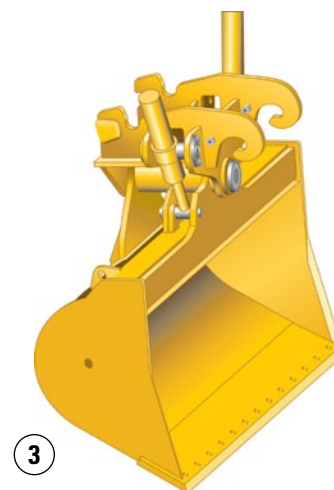
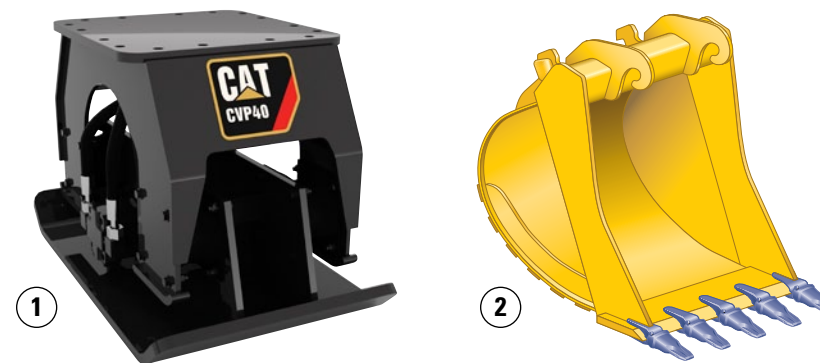
Навесное оборудование

Оптимальная производительность



Экономия времени при смене навесного оборудования

Смена навесного оборудования за несколько секунд. Устройство для быстрой смены навесного оборудования и всего один комплект навесного оборудования, которое подходит ко всем машинам одного размера, обеспечат производительность и универсальность для любого вида работ. Устройство для быстрой смены навесного оборудования обеспечивает полностью автоматическую смену оборудования. Таким образом оператор может в течение нескольких секунд сменить навесное оборудование, не покидая безопасной и комфортной кабины. Это помогает повысить эффективность и производительность работ.



Навесное оборудование Cat проектируется как неотъемлемая часть экскаватора и идеально соответствует конструктивным особенностям и эксплуатационным показателям машин Cat.

Устройства для быстрой смены навесного оборудования

Устройства для быстрой смены навесного оборудования Cat позволяют оператору быстро отсоединить один инструмент и установить другой, не покидая кабины. За счет этого гидравлический экскаватор становится высокоуниверсальной и производительной машиной. Также в наличии имеются шпindelные устройства для быстрой смены навесного оборудования.

Ковши

Предлагается широкий ассортимент специальных ковшей, в том числе и землеройные орудия Cat серии K Series™ или типа J (в зависимости от региона), позволяющий удовлетворить самые разные требования пользователей.

Гидромоты

Гидромоты Cat обладают высокой частотой ударов и обеспечивают повышение производительности строительных работ и работ по сносу.

Многоцелевые грейферные захваты

Многоцелевые грейферные захваты с функцией неограниченного поворота в правую или левую сторону являются идеальным оборудованием для снятия грунта, сортировки, транспортировки и погрузки. Увеличенное усилие зажима челюстей и их более быстрое открывание и закрывание гарантируют сокращение рабочих циклов и повышение производительности в тоннах в час.

Уплотнители с виброплитой

Уплотнители Cat идеально подходят для эксплуатации с гидролинией для гидромотов Cat. Кронштейны и комплекты гидравлических компонентов для уплотнителей и молотов являются полностью взаимозаменяемыми.

- 1 Уплотнители
- 2 Ковши общего назначения
- 3 Для зачистки траншей
- 4 Устройство для быстрой смены навесного оборудования, Center-Lock™
- 5 Устройство для быстрой смены навесного оборудования типа CW

Полная поддержка клиента

Дилер Cat окажет вам непревзойденную поддержку



Дилеры Cat обеспечивают полный спектр высококачественных услуг, начиная с помощи в выборе машины и заканчивая ее послепродажной поддержкой.

- **Наилучший вариант для долгосрочных инвестиций** с разными схемами финансирования и предоставления услуг.
- **Продуктивность работы** благодаря использованию программ обучения
- **Программы профилактического технического обслуживания** и договоры на гарантированное техническое обслуживание
- **Техническая готовность обеспечивается** лучшей в отрасли доступностью запасных частей
- **Ремонт, восстановление или замена?** Ваш дилер поможет вам оценить и выбрать оптимальный вариант.

Cat Product Link

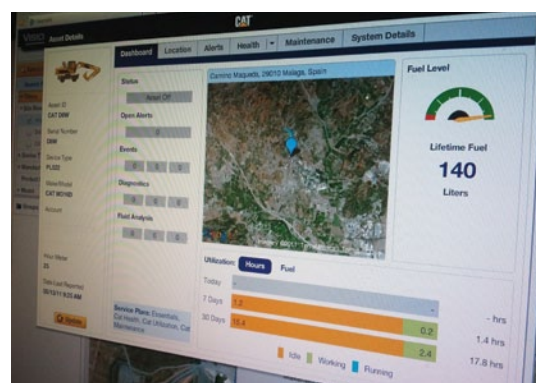
Это полезно знать

Система Product Link помогает вам исключить из процесса управления техническим обслуживанием вашей техники работу наугад.

Своевременно получая полезную информацию, вы сможете улучшить эффективность управления основными средствами и затратами. Всего несколько щелчков мыши обеспечивают возможность комплексного дистанционного контроля, отслеживания движения машин и управления техническим обслуживанием. Мощное веб-приложение VisionLink® позволяет вам просматривать информацию, полученную от всех машин: соотношение рабочего времени и времени простоя, использование топлива, диагностические коды неисправности, срабатывание предупреждений и другие данные.

Если вы знаете, где находится ваше оборудование, что оно делает и как выполняет работу, вы можете максимально увеличить его эффективность и снизить эксплуатационные расходы. Полезно знать о преимуществах системы Cat Product Link.

VisionLink – торговая марка компании Trimble Navigation Limited, зарегистрированная в США и других странах.



Удобство технического обслуживания

Когда важна техническая готовность



Увеличение интервалов технического обслуживания для снижения расходов

- **Программа планового взятия проб масла S-O-SSM** позволяет повысить производительность и долговечность оборудования. Она позволяет спрогнозировать возникновение потенциальных неисправностей и увеличить интервалы между заменами гидравлического масла до 6000 часов.
- **Моторное масло (малозольное)** – применение моторного масла Cat является более целесообразным с экономической точки зрения и обеспечивает самую высокую производительность оборудования в своем классе. Интервал замены масла может быть увеличен до 500 часов.
- **Капсульный фильтр** – возвратный фильтр гидросистемы предотвращает загрязнение масла при замене.
- **Топливные фильтры и водоотделитель** – новая система фильтрации предназначена для работы в сложных условиях даже при использовании топлива низкого качества. Новый фильтр грубой очистки отличается повышенной очистительной способностью и используется в комбинации с водоотделителем. Топливные фильтры предназначены для работы в течение до 500 часов (250 часов в условиях использования топлива очень низкого качества). Топливный фильтр грубой очистки оснащен топливopодкачивающим насосом, реле уровня воды и визуальным индикатором засора.
- **Вынесенные блоки смазки** – централизованные или сгруппированные точки для смазки труднодоступных мест.
- **Топливозаправочный насос** (дополнительно).

Простое техническое обслуживание с уровня земли.

Наши экскаваторы разрабатывались с учетом удобства операторов и технического персонала. Двери открываются с помощью газовых пружин.

- **Передний отсек** – доступ с земли к аккумуляторным батареям, последовательному воздухо-воздушному охладителю, конденсатору системы кондиционирования воздуха и фильтру воздухоочистителя.
- **Откидной конденсатор системы кондиционирования воздуха** позволяет выполнять очистку с обеих сторон и обеспечивает доступ к промежуточному охладителю наддувочного воздуха.
- **Моторный отсек** – продольная конструкция обеспечивает доступ ко всем компонентам с уровня земли.

Безопасность

Убедитесь, что вы в безопасности

- **Сертифицированная конструкция FOPS** обеспечивает дополнительную защиту.
- **Защита от падающих объектов** может быть установлена непосредственно на кабину (дополнительно) с помощью болтовых креплений.
- **Клапаны, предотвращающие смещение** стрел, рукоятей и ковшей.
- **Звукоизоляция** снижает уровень шума при работе.
- **Возможность проведения технического обслуживания с уровня земли** снижает риск падения.
- **Противоскользкие накладки** установлены на ступенях и верхних конструкциях машины для предотвращения поскользывания.
- **Поручни и ступени** упрощают подъем на машину, обеспечивая трехточечный контакт.
- **Несколько галогенных ламп** гарантируют отличную видимость на протяжении всей рабочей смены.
- **Вращающийся проблесковый маячок (дополнительно).**
- **Отличная обзорность** – верхний обзор улучшен с помощью большого потолочного люка.
- **Стандартная камера заднего вида** – четкий обзор пространства позади машины.
- **Функция блокировки навесного оборудования** предотвращает случайное движение машины.
- **Сигнал хода Smart Travel** обеспечивает безопасность на рабочей площадке (дополнительно).



Технические характеристики колесного экскаватора M315D2

Двигатель

Модель двигателя	Cat C4.4
Выбросы	Требования к выбросам загрязняющих веществ, эквивалентные требованиям стандартов Tier 3 Агентства по охране окружающей среды США, Stage IIIA ЕС, Tier 3 Кореи и Stage II Китая.
Номинальные характеристики	2000 об/мин
Полезная мощность	
ISO 14396	102 кВт (139 л.с.)
ISO 9249/SAE J1349	95 кВт (129 л.с.)
Диаметр цилиндров	105 мм
Ход поршня	127 мм
Рабочий объем	4,4 л
Гидроцилиндры	4
Максимальный крутящий момент при 1400 об/мин	550 Н·м

- Все значения мощности двигателя (л.с.), в том числе приведенные на обложке, указаны в метрических единицах.
- Полная полезная мощность двигателя на высоте до 3000 м над уровнем моря.

Масса

2-звенная стрела*	
Только задний отвал	14 200 кг
Передние отвалы, задние опоры	15 100 кг
Моноблочная стрела (стандартн.)	
Только задний отвал	13 800 кг
Задний отвал, передние выносные опоры	14 750 кг
Моноблочная удлиненная стрела*	
Только задний отвал	13 800 кг
Передние отвалы, задние опоры	14 750 кг
Рукояти	
Короткая (2000 мм)	370 кг
Средняя (2300 мм)	390 кг
Противовес	
Стандартная ходовая часть	2900 кг
Дополнительная	3300 кг

* Масса машины со средней рукоятью, противовесом массой 3300 кг, оператором, полным топливным баком и ковшом массой 450 кг. Масса машины изменяется в зависимости от комплектации.

Коробка передач

Передний/задний ход	
1-я передача	9 км/ч
2-я передача	37 км/ч
Скорость в режиме медленного перемещения	
1-я передача	3 км/ч
2-я передача	13 км/ч
Тяговое усилие	76 кН
Максимальный преодолеваемый подъем	58%

Шины

Стандартная ходовая часть	10.00-20 (сдвоенные пневматические)
---------------------------	--

Гидросистема

Объем бака	95 л
Система	180 л
Максимальное давление	
Контур рабочего оборудования	
Нормальный режим	350 бар
Режим подъема тяжелых грузов	375 бар
Ходовой контур	350 бар
Вспомогательный контур	
Высокое давление	350 бар
Среднее давление	185 бар
Механизм поворота платформы	350 бар
Максимальный расход	
Контур навесного оборудования/контур хода	190 л/мин
Вспомогательный контур	
Высокое давление	190 л/мин
Среднее давление	40 л/мин
Механизм поворота платформы	80 л/мин

Механизм поворота платформы

Скорость поворота платформы	10,5 об/мин
Момент, развиваемый приводом поворота платформы	35 кН·м

Ходовая часть

Дорожный просвет	370 мм
Максимальный угол поворота	35°
Угол качания моста	±9°
Минимальный радиус поворота	
Наружная сторона шины	6200 мм
По оголовку 2-звенной стрелы	6700 мм
По оголовку моноблочной стрелы	8100 мм

Вместимость заправочных емкостей

Топливный бак	235 л
Система охлаждения	31 л
Картер двигателя	8 л
Картер заднего моста (дифференциал)	11,2 л
Передний управляемый мост (дифференциал)	9 л
Бортовой редуктор	2,4 л
Коробка передач с переключением под нагрузкой	2,5 л

Уровень шума

Внешний уровень шума

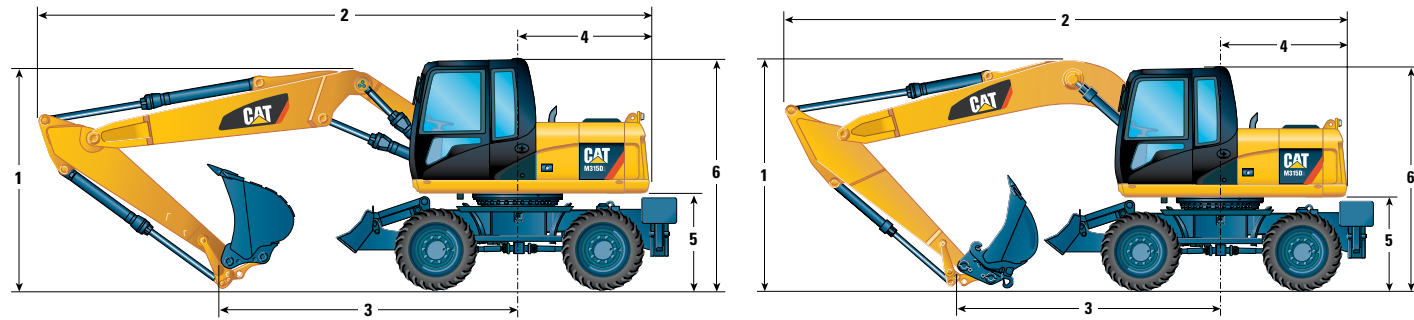
- Уровень звуковой мощности, воздействующий на внешнего наблюдателя и измеренный в соответствии с методикой и условиями 2000/14/ЕС, составляет 102 дБ (А).

Кабина с конструкцией защиты от падающих объектов (FOPS)

- Кабина с конструкцией защиты от падающих объектов (FOPS) соответствует требованиям стандарта ISO 10262.

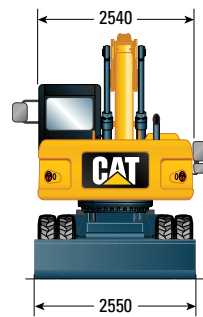
Размеры

Все размеры указаны приблизительно.

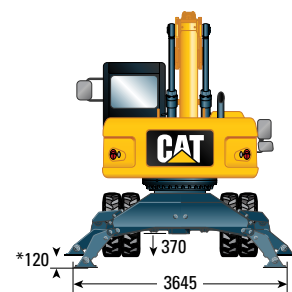


	мм	Двухзвенная стрела		Моноблочная удлиненная стрела		Моноблочная стрела	
		2000	2300	2000	2300	2000	2300
Длина рукояти	мм	2000	2300	2000	2300	2000	2300
1 Транспортная высота	мм	3120	3120	3120	3120	3120	3120
2 Транспортная длина	мм	8310	8300	8090	8080	7697	7687
3 Точка опоры	мм	3820	3470	3480	3120	2715	2612
4 Вылет задней части при повороте платформы	мм	2060		2060		2060	
5 Дорожный просвет под противовесом	мм	1230		1230		1230	
6 Габаритная высота по крыше кабины	мм	3120		3120		3120	

* Максимальный дорожный просвет с полностью опущенными выносными опорами

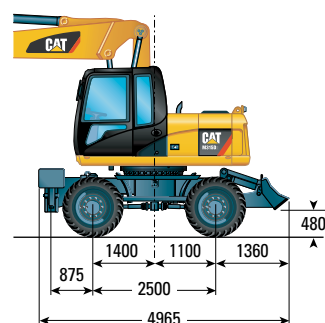
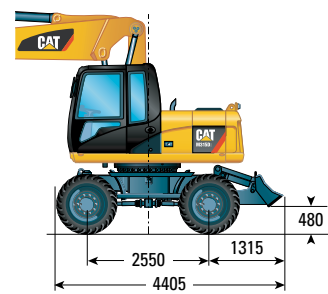
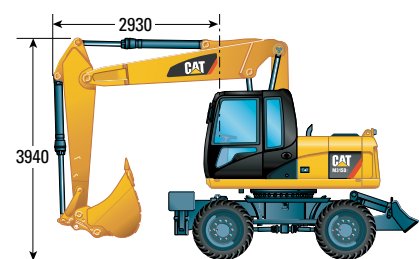


Ходовая часть, оснащенная только отвалом

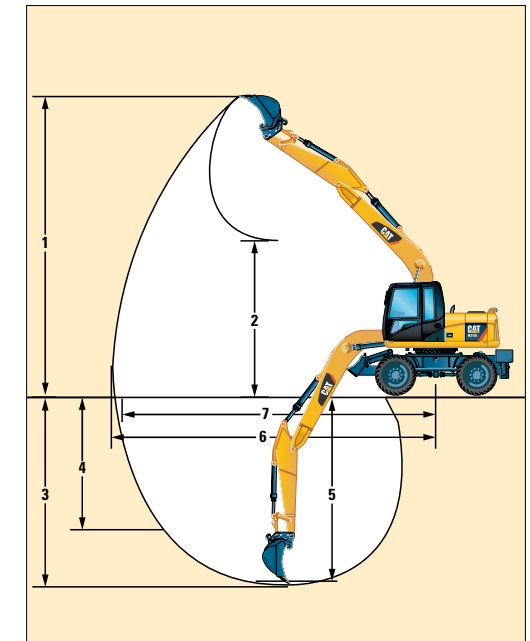
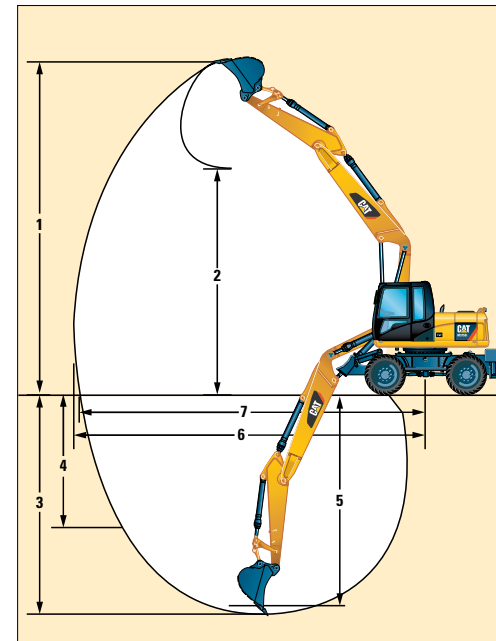


Ходовая часть, оснащенная 1 комплектом опор и отвалом

Положение для движения по дорогам, с рукоятью 2300 мм



Рабочие диапазоны



	мм	Двухзвенная стрела		Моноблочная удлиненная стрела		Моноблочная стрела	
		2000	2300	2000	2300	2000	2300
Длина рукояти	мм	2000	2300	2000	2300	2000	2300
1 Высота копания	мм	9520	9670	8480	8580	8040	8060
2 Высота разгрузки	мм	7060	7210	6060	6120	5810	5890
3 Глубина копания	мм	5010	5300	4840	5140	4520	4810
4 Глубина копания с вертикальными стенками	мм	3680	3810	3750	3740	3090	3470
5 Глубина 2,5 м, прямолинейная зачистка	мм	4760	5070	4590	4910	4270	4450
6 Вылет	мм	8520	8760	8270	8510	7900	8130
7 Вылет на уровне земли	мм	8330	8580	8080	8320	7770	7940
Усилия на ковше (ISO 6015)	кН	93	93	93	93	93	93
Усилия на рукояти (ISO 6015)	кН	73	67	73	67	73	67

Значения 1-7 вычислены для ковша с радиусом вращения до кончика зуба 1225 мм.

Значения усилия отрыва рассчитаны для комплектации, предназначенной для работы с тяжелыми грузами и имеющей радиус вращения до кончика зуба 1225 мм.

Технические характеристики ковша**

Если вам нужен ковш со специальными характеристиками, обратитесь к дилеру Cat.

Ковши с креплением на пальцах					Двухзвенная стрела				Моноблочная удлиненная стрела				Моноблочная стрела			
					5020 мм				4815 мм				4500 мм			
Длина рукояти					2000 мм		2300 мм		2000 мм		2300 мм		2000 мм		2300 мм	
Ширина	Масса*	Объем (ISO)	Переходники	Опора на колеса		Сопущенным отвалом		Опущены все опоры		Опора на колеса		Сопущенным отвалом		Опущены все опоры		
				Опора на колеса	Сопущенным отвалом	Опущены все опоры	Опора на колеса	Сопущенным отвалом	Опущены все опоры	Опора на колеса	Сопущенным отвалом	Опущены все опоры				
мм	кг	м³		Опора на колеса	Сопущенным отвалом	Опущены все опоры	Опора на колеса	Сопущенным отвалом	Опущены все опоры	Опора на колеса	Сопущенным отвалом	Опущены все опоры	Опора на колеса	Сопущенным отвалом	Опущены все опоры	
Общего назначения	450	302	0,20	3												
	600	349	0,31	3												
	1000	456	0,60	5												
	1100	490	0,68	6												
	1200	519	0,76	6												
Для зачистки траншей	1800	465	0,73													
	2000	495	0,83													
Наклонный для зачистки траншей	1800	690	0,61													
	2000	720	0,68													

*Масса ковша включает в себя массу оснастки для землеройного оборудования.

**Не все ковши доступны с предприятия или в конкретном регионе.

Обратитесь к своему дилеру Cat для получения дополнительной информации.

Указанные выше нагрузки соответствуют стандарту EN474 для гидравлических экскаваторов, они не превышают 87% подъемного усилия гидросистемы или 75% опрокидывающей нагрузки с полностью выдвинутым передним рычажным механизмом на уровне земли, с ковшом, подтянутым к машине.

Значения вместимости приведены в соответствии со стандартом ISO 7451.

Масса ковша с длинными зубьями.



Caterpillar рекомендует пользоваться соответствующим навесным оборудованием для максимально эффективной эксплуатации нашей продукции. Использование навесного оборудования (включая ковши), которое не соответствует рекомендациям и техническим характеристикам Caterpillar с точки зрения веса, размеров, расходов, давления и т. п., может привести к неоптимальному функционированию, в том числе (но не ограничиваясь этим) к понижению производительности, устойчивости, надежности и долговечности компонентов. Неправильное использование оборудования, которое может включать волочение по земле, использование в качестве рычага, переключивание и/или воздействие высоких нагрузок, может привести к снижению срока службы стрелы и рукояти.

Технические характеристики ковша**

Если вам нужен ковш со специальными характеристиками, обратитесь к дилеру Cat.

Устройство для быстрой смены навесного оборудования (CW20/CW20s)					Двухзвенная стрела				Моноблочная удлиненная стрела				Моноблочная стрела			
					5020 мм				4815 мм				4500 мм			
Длина рукояти					2000 мм		2300 мм		2000 мм		2300 мм		2000 мм		2300 мм	
Ширина	Масса*	Объем (ISO)	Переходники	Опора на колеса		Сопущенным отвалом		Опущены все опоры		Опора на колеса		Сопущенным отвалом		Опущены все опоры		
				Опора на колеса	Сопущенным отвалом	Опущены все опоры	Опора на колеса	Сопущенным отвалом	Опущены все опоры	Опора на колеса	Сопущенным отвалом	Опущены все опоры				
мм	кг	м³		Опора на колеса	Сопущенным отвалом	Опущены все опоры	Опора на колеса	Сопущенным отвалом	Опущены все опоры	Опора на колеса	Сопущенным отвалом	Опущены все опоры	Опора на колеса	Сопущенным отвалом	Опущены все опоры	
Общего назначения	450	300	0,20	3												
	500	309	0,24	3												
	600	328	0,31	3												
	1000	452	0,60	5												
	1100	482	0,68	6												
	1200	511	0,76	6												
Для зачистки траншей	1800	430	0,73													
	2000	460	0,83													
Наклонный для зачистки траншей	1800	650	0,61													
	2000	680	0,68													

*Масса ковша включает в себя массу оснастки для землеройного оборудования.

**Не все ковши доступны с предприятия или в конкретном регионе.

Обратитесь к своему дилеру Cat для получения дополнительной информации.

Указанные выше нагрузки соответствуют стандарту EN474 для гидравлических экскаваторов, они не превышают 87% подъемного усилия гидросистемы или 75% опрокидывающей нагрузки с полностью выдвинутым передним рычажным механизмом на уровне земли, с ковшом, подтянутым к машине.

Значения вместимости приведены в соответствии со стандартом ISO 7451.

Масса ковша с длинными зубьями.



Caterpillar рекомендует пользоваться соответствующим навесным оборудованием для максимально эффективной эксплуатации нашей продукции. Использование навесного оборудования (включая ковши), которое не соответствует рекомендациям и техническим характеристикам Caterpillar с точки зрения веса, размеров, расходов, давления и т. п., может привести к неоптимальному функционированию, в том числе (но не ограничиваясь этим) к понижению производительности, устойчивости, надежности и долговечности компонентов. Неправильное использование оборудования, которое может включать волочение по земле, использование в качестве рычага, переключивание и/или воздействие высоких нагрузок, может привести к снижению срока службы стрелы и рукояти.

Совместимое навесное оборудование*

При выборе модели навесного оборудования, совместимой с машиной определенной конфигурации, необходимо принимать во внимание условия применения, требования к производительности и износоустойчивость. Необходимо учитывать характеристики навесного оборудования в отношении условий применения и производительности.

		Двухзвенная стрела				Моноблочная удлиненная стрела				Моноблочная стрела			
		5020 мм				4815 мм				4500 мм			
		(1)		(2)		(1)		(2)		(1)		(2)	
		2000	2300	2000	2300	2000	2300	2000	2300	2000	2300	2000	2300
Без устройства для быстрой смены навесного оборудования													
Длина рукояти (мм)													
Гидромоты	H110E, H115E												
Гидроножицы (*устанавливаемые на стреле)	S320B*												
Многоцелевые грейферные захваты	G310B	D											
		R											
Уплотнитель	CVP75												
		(1) С опущенным отвалом											
		(2) С опущенным отвалом и опорой											
С устройством для быстрой смены навесного оборудования (CW-20, CW-20S)													
Гидромоты	H110E												
	H115E												
Многоцелевые грейферные захваты	G310B	D											
		R											
Уплотнитель	CVP75												





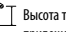
*Навесное оборудование может быть недоступным в вашем регионе. Обратитесь к своему дилеру Cat для получения подробной информации.

Рабочая зона – 360°

Только при вылете стрелы вперед

Грузоподъемность – двухзвенная стрела (5020 мм)

Все значения приведены в килограммах. Значение массы указано для машины без ковша и устройства для быстрой смены навесного оборудования, с противовесом (3300 кг) и в комплектации для подъема тяжелых грузов.

 Грузоподъемность при максимальном вылете (на оголовке рукояти / шарнире ковша)
  При вылете стрелы вперед
  При вылете стрелы назад
  При вылете стрелы в сторону
  Высота точки приложения нагрузки

Короткая рукоять 2000 мм

Конфигурация ходовой части	3,0 м			4,5 м			6,0 м			7,5 м			м
6,0 м Задний отвал поднят Задний отвал опущен Отвал и опора опущены Опущены 2 комплекта опор				*5000	3900	3550				*3550	2550	2300	5,82
4,5 м Задний отвал поднят Задний отвал опущен Отвал и опора опущены Опущены 2 комплекта опор				*5450	3750	3400				2900	2000	1800	6,71
3,0 м Задний отвал поднят Задний отвал опущен Отвал и опора опущены Опущены 2 комплекта опор				5250	3500	3200				2600	1750	1600	7,16
1,5 м Задний отвал поднят Задний отвал опущен Отвал и опора опущены Опущены 2 комплекта опор				5000	3300	2950				2500	1700	1550	7,28
0,0 м Задний отвал поднят Задний отвал опущен Отвал и опора опущены Опущены 2 комплекта опор				4900	3200	2850				2600	1750	1600	7,06
-1,5 м Задний отвал поднят Задний отвал опущен Отвал и опора опущены Опущены 2 комплекта опор	*6700	5950	5200	4900	3150	2850				2950	1950	1800	6,48

Средняя рукоять 2300 мм

Конфигурация ходовой части	3,0 м			4,5 м			6,0 м			7,5 м			м
6,0 м Задний отвал поднят Задний отвал опущен Отвал и опора опущены Опущены 2 комплекта опор				*4600	3950	3600				*2900	2350	2150	6,13
4,5 м Задний отвал поднят Задний отвал опущен Отвал и опора опущены Опущены 2 комплекта опор				*5200	3800	3450				2750	1900	1700	6,98
3,0 м Задний отвал поднят Задний отвал опущен Отвал и опора опущены Опущены 2 комплекта опор				5300	3550	3200				2450	1650	1500	7,42
1,5 м Задний отвал поднят Задний отвал опущен Отвал и опора опущены Опущены 2 комплекта опор				5000	3300	3000				2400	1600	1450	7,52
0,0 м Задний отвал поднят Задний отвал опущен Отвал и опора опущены Опущены 2 комплекта опор				4900	3150	2850				2450	1650	1500	7,32
-1,5 м Задний отвал поднят Задний отвал опущен Отвал и опора опущены Опущены 2 комплекта опор	*6800	5850	5150	4850	3150	2850				2750	1850	1650	6,76
-3,0 м Задний отвал поднят Задний отвал опущен Отвал и опора опущены Опущены 2 комплекта опор				*4150	3200	2900							

*Ограничивается параметрами гидросистемы, а не опрокидывающей нагрузкой.

Значения грузоподъемности выражены в соответствии со стандартами ISO 10567:2007. Они не превышают 87% грузоподъемности гидравлической системы или 75% опрокидывающей нагрузки. Точка приложения нагрузки расположена на оси пальца крепления ковша к рукояти. Мост с независимой подвеской должен быть заблокирован. Значения грузоподъемности приведены для машины, стоящей на прочной ровной поверхности, гидродомкрат 2-звенной стрелы должен быть максимально выдвинут. Для вычисления грузоподъемности машины, оснащенной ковшом и/или устройством быстрой смены навесного оборудования необходимо вычесть массу данного оборудования из приведенных выше значений. Использование навесного оборудования для перемещения/подъема объектов может снизить подъемную эффективность машины.

Информация о продукции приведена в руководстве по эксплуатации и техническому обслуживанию.

Стандартное оборудование

Состав стандартного оборудования может изменяться. За подробными сведениями по этому вопросу обращайтесь к вашему дилеру Cat.

ЭЛЕКТРООБОРУДОВАНИЕ

- Генератор, 75А
- Осветительные приборы
 - Фонарь рабочего освещения стрелы
 - Внутреннее освещение кабины
 - Две фары для движения по дорогам
 - Два задних фонаря для движения по дорогам
 - Фонари рабочего освещения, установленные на кабине (передние и задние)
- Главный выключатель
- Необслуживаемые аккумуляторные батареи для тяжелых условий эксплуатации
- Звуковой сигнал/предупреждающая сирена

ДВИГАТЕЛЬ

- Автоматическое управление частотой вращения коленчатого вала двигателя
- Автоматическая система облегчения запуска двигателя
- Уровень выбросов двигателя Cat C4.4 соответствует требованиям стандартов на выбросы загрязняющих веществ Tier 3 Агентства по охране окружающей среды США и Stage IIIA EC.
- Водоотделитель топливной системы с индикатором уровня

ГИДРОСИСТЕМА

- Режим работы с тяжелыми грузами
- Гидросистема с регулированием мощности в зависимости от нагрузки
- Клапаны, предотвращающие смещение стрелы, рукояти и ковша
- Ручные режимы работы (экономичный режим, режим высокой мощности)
- Отдельный насос контура поворота
- Контур рекуперации энергии рукояти

РАБОЧЕЕ МЕСТО ОПЕРАТОРА

- Регулируемые подлокотники
- Система кондиционирования воздуха, нагреватель, оттаиватель и автоматический климат-контроль
- Пепельница с прикуривателем (24 В)
- Подстаканник
- Возможность болтового крепления системы FOGS
- Бутылкодержатель
- Система параллельных стеклоочистителей с нижним креплением, обеспечивающих очистку верхнего и нижнего ветровых стекол.
- Установленная на противовесе камера с выводом изображения на монитор в кабине
- Крючок для одежды
- Моющийся напольный коврик и отсек для хранения
- Полностью регулируемое поддресоренное сиденье
- Панель приборов и указателей
 - Вывод информации и предупреждений на местном языке
 - Указатели уровня топлива, температуры охлаждающей жидкости и температуры гидравлического масла
 - Индикатор интервалов замены фильтров и эксплуатационных жидкостей
 - Контрольные лампы фар, указателей поворота, низкого уровня топлива, настроек двигателя
 - Часы с резервным питанием от сменной батареи в течение 10 дней
- Многослойное ветровое стекло
 - Раздельное (70 и 30% площади), открывающееся
- Левая наклонная консоль с возможностью блокировки всех органов управления
- Держатель для документации в правой консоли
- Держатель для мобильного телефона
- Стояночный тормоз
- Система нагнетающей вентиляции с фильтрацией воздуха
- Электропитание, 12 В – 7 А
- Заднее окно, аварийный выход
- Ремень безопасности с инерционной катушкой
- Потолочный люк
- Сдвижные окна дверей
- Наклонная рулевая колонка
- Отсек для хранения контейнера с едой
- Солнцезащитные козырьки на ветровом стекле и потолочном люке
- Дождевые щитки

ХОДОВАЯ ЧАСТЬ

- Усиленные мосты, усовершенствованный ходовой гидромотор, регулируемое усилие торможения
- Передний мост с независимой подвеской и вынесенными точками смазки
- Шины 10.00-20 16 PR, сдвоенные
- Инструментальный ящик, встроенный в ходовую часть
- Второй ящик с инструментами для ходовой части
- Двухкомпонентный приводной вал

ПРОЧЕЕ ОБОРУДОВАНИЕ

- Автоматический тормоз механизма поворота
- Cat Product Link
- Противовес, 2900 кг
- Зеркала заднего вида на раме и кабине

Дополнительное оборудование

Состав дополнительного оборудования может изменяться. За подробными сведениями по этому вопросу обращайтесь к вашему дилеру Cat.

ВСПОМОГАТЕЛЬНЫЕ ОРГАНЫ УПРАВЛЕНИЯ И ТРУБОПРОВОДЫ

- Вспомогательные трубопроводы стрелы и рукояти
- Клапаны, предотвращающие смещение контура управления навесным оборудованием и много-функциональные контуры
- Основные контуры управления
 - Среднее давление
 - Двусторонний контур среднего давления для работы с вращающимся и наклонным навесным оборудованием
 - Контур гидромолота
 - Контур управления навесным оборудованием / многофункциональный контур
 - Контур высокого давления с однонаправленным и двунаправленным потоком для работы с гидромолотом или открывания и закрывания навесного оборудования
 - Возможность программирования расхода и давления для 10 типов навесного оборудования – для выбора через монитор
 - Управление устройством для быстрой смены навесного оборудования
- SmartBoom

ПЕРЕДНИЙ РЫЧАЖНЫЙ МЕХАНИЗМ

- Стрелы
 - Моноблочная стрела, 4815 мм
 - Двухзвенная стрела, 5020 мм
 - Моноблочная стрела, 4500 мм
- Рычажный механизм ковша с отводным клапаном
- Рукояти
 - 2000, 2300 мм

ЭЛЕКТРООБОРУДОВАНИЕ

- Звуковой сигнал заднего хода с тремя режимами
- Осветительные приборы
 - Вращающийся проблесковый маячок на крыше кабины
- Топливозаправочный насос

РАБОЧЕЕ МЕСТО ОПЕРАТОРА

- Защита от падающих объектов
- Джойстик управления поворотом
- Радиоприемник CD/MP3 (12 В) в задней части кабины, оснащенный динамиками и преобразователем 12 В
- Регулируемое сиденье с высокой спинкой
 - механическая подвеска
 - пневматическая подвеска (вертикальная)

Более подробную информацию о продукции Cat, услугах дилеров и продукции промышленного назначения можно найти на сайте www.cat.com.

© Caterpillar, 2014 г.

Все права защищены

Данные и технические характеристики могут быть изменены без предварительного уведомления. На иллюстрациях могут быть представлены машины, оснащенные дополнительным оборудованием. Обратитесь к дилеру Cat за более подробной информацией по дополнительному оборудованию.

CAT, CATERPILLAR, SAFETY.CAT.COM, соответствующие логотипы, "Caterpillar Yellow", фирменная маркировка "Power Edge", а также идентификационные данные корпорации и ее продукции, используемые в данной публикации, являются товарными знаками компании Caterpillar и не могут использоваться без разрешения.

ARHQ7353-01 (11-2014)
Вместо ARHQ7353
(GCN1, GCN2, AME, CIS,
SE ASIA, ADSD-S)

