

815K

Уплотнители грунта



Двигатель

Модель двигателя

Cat® C7.1 ACERT™: сконфигурирован для двух вариантов токсичности выхлопных газов

Выбросы

Соответствующий требованиям стандарта на выбросы загрязняющих веществ Tier 4 Final Агентства по охране окружающей среды США/Stage IV EC или требованиям стандартов на выбросы загрязняющих веществ, эквивалентным Tier 3 Агентства по охране окружающей среды США/Stage IIIA EC.

**Tier 4 Final/
Stage IV**

212 кВт/284 hp

1219 Н·м

**эквивалентные Tier 3/
Stage IIIA**

213 кВт/286 hp

1016 Н·м

Полная мощность (SAE J1995)

Максимальный эффективный крутящий момент при 1400 об/мин

Эксплуатационные характеристики

Эксплуатационная масса

**Tier 4 Final/
Stage IV**

22 386 кг

**эквивалентные Tier 3/
Stage IIIA**

22 108 кг

Сократите свои эксплуатационные расходы за счет лучшей в своем классе эффективности.

Содержание

Эффективность и производительность	4
Несущие конструкции	6
Двигатель и силовая передача	8
Трамбующие колеса и кулачки	9
Кабина оператора	10
Интегрированные технологии	12
Безопасность	14
Устойчивое развитие	16
Поддержка клиентов	17
Удобство технического обслуживания	17
Эксплуатационные расходы	18
Технические характеристики	19
Стандартное оборудование модели	22
Стандартное навесное оборудование, Дополнительное оборудование	23





Прочность является неотъемлемым качеством уплотнителей грунта Cat, что гарантирует максимальную техническую готовность на протяжении нескольких сроков службы. Наши машины отличаются улучшенными эксплуатационными характеристиками, простотой технического обслуживания и позволяют повысить эффективность и безопасность работ.

Данная прочная и мощная машина, являющаяся доказательством качества и производительности техники Caterpillar, разработана и создана для уплотнения и бульдозерных работ в тяжелых условиях. Мы активно стремимся помочь нашим клиентам в достижении успеха и поэтому продолжаем совершенствовать наши машины. Модель 815K обладает традиционными для нашей техники преимуществами: надежностью, производительностью, безопасностью, комфортностью для оператора, удобством технического обслуживания и эффективностью.

Эффективность и производительность

Обеспечение необходимой вам эффективности и производительности благодаря встроенным системам машины.



Система электронного управления переключением передач повышенной производительности (APECS)

Новая система APECS спроектирована таким образом, чтобы улучшить переключение передач, обеспечить высокий уровень комфорта для оператора и повысить производительность работ.

Педаль замедлителя

Левая педаль используется для торможения, перевода коробки передач на нейтраль и управления деселератором двигателя, который отменяет настройку частоты вращения коленчатого вала двигателя, заданную при помощи блокировки дроссельной заслонки. Эта педаль позволяет оператору снизить скорость машины при включенной функции блокировки дроссельной заслонки и вернуться обратно к ее использованию, не нажимая кнопку. Это облегчает маневрирование вокруг самосвалов, бульдозеров и других препятствий.



Электрогидравлические органы управления

Повышение производительности операторов благодаря увеличенной чувствительности рабочего оборудования.

- Комфортная работа с помощью упоров гидроцилиндров с электронным управлением
- Простая в эксплуатации система органов управления с плавной фиксацией



Система рулевого управления

Уверенная работа на модели 815K гарантируется точным управлением машиной, которое обеспечивается гидросистемой рулевого управления с регулированием по нагрузке.

- Повышение эффективности с помощью поршневых насосов переменной производительности
- Точное позиционирование для удобства осуществления погрузки в ограниченном пространстве с углом поворота шарнирного сочленения на 42 градуса в каждую сторону
- Повышенный комфорта для оператора за счет объединения функций рулевого управления и управления коробкой передач в единый блок управления.
- Плавное и быстрое выполнение рабочих циклов и снижение утомляемости оператора благодаря использованию комбинированной системы управления коробкой передач и поворотом (STIC™)



Несущие конструкции

Спроектированы для эксплуатации в самых сложных условиях.



Прочные несущие конструкции

Прочные несущие конструкции гарантируют увеличение конечной прибыли благодаря максимальной технической готовности на протяжении нескольких сроков службы и способности работать в самых сложных условиях погрузки.

- Задняя рама полностью выполнена из элементов коробчатого сечения, что обеспечивает устойчивость к ударным и скручивающим нагрузкам
- Основная часть нагрузки на систему рулевого управления передается на раму благодаря креплениям гидроцилиндра рулевого управления для тяжелых условий эксплуатации
- Крепление моста было оптимизировано для лучшей конструктивной целостности



Модель 815К была специально разработана и оснащена прочными несущими конструкциями для обеспечения безопасности и продолжительного срока службы. Усовершенствованная конструкция, новые материалы и роботизированная сварка гарантируют повышенную надежность и прочность всей машины.

Двигатель и силовая передача

Работайте эффективнее с повышенным КПД

и улучшенным управлением.



Двигатель и выбросы

Двигатель Cat C7.1 ACERT обладает максимальной топливной эффективностью и увеличенной мощностью. Доступны две модели двигателей. Устройства одной модели соответствуют требованиям стандартов на выбросы загрязняющих веществ, эквивалентным Tier 4 Final/Stage IV, а другой – требованиям, эквивалентным Tier 3/Stage IIIA. Этот двигатель отличается новейшими электронными технологиями Cat, инновационным процессом впрыска топлива, передовыми системами управления подачей воздуха и современным каталитическим нейтрализатором, оснащенный системой избирательного каталитического восстановления Cat. Обработка выхлопных газов не будет мешать оператору, поскольку во время ее проведения в кабине включается система пассивной регенерации.

Высокопроизводительные системы и компоненты

Инновационные системы интеллектуально уменьшают среднюю частоту вращения коленчатого вала двигателя и сокращают общие тепловые нагрузки на систему, что значительно увеличивает производительность и топливную эффективность.

Улучшенные системы с инновационным подходом к их интеграции

Полная интеграция новых двигателя, системы выпуска, силовой передачи, гидросистемы и системы охлаждения снижает средний расход топлива, поэтому новые машины потребляют меньше топлива, чем предыдущие модели.

Планетарная коробка передач Cat спереключением под нагрузкой

Мы оборудовали наши устройства лучшей в классе коробкой передач, чтобы помочь вам успешно справляться с самыми разнообразными задачами.

- Плавное и точное переключение и эффективность благодаря встроенным электронным органам управления, которые используют систему электронного управления переключением передач повышенной производительности (APECS).
- Высокая надежность и долгий срок службы благодаря термообработке и химическому составу металлов, которые используются в элементах коробки передач.
- Три скорости переднего и три скорости заднего хода, среди которых вы без сомнения найдете подходящую для любой области применения.

Жидкость для очистки выхлопных газов дизельных двигателей (DEF)

В двигателях Cat, оснащенных системой селективного каталитического восстановления (SCR), в выхлопные газы впрыскивается жидкость DEF для снижения содержания оксида азота (NO_x). Жидкость DEF – это раствор карбамида высокой степени очистки (32,5%) в деминерализованной воде (67,5%). Жидкость DEF, которая используется в системах избирательного каталитического восстановления (SCR) Cat, должна соответствовать требованиям стандарта 22241-1 Международной организации по стандартизации (ISO).

Топливные системы следующего поколения

Система синхронизации впрыска Cat точно управляет впрыском топлива, которое подается несколькими микровпрысками через определенные промежутки времени, благодаря чему обеспечивается больший контроль над процессом сгорания для наиболее экологичного и эффективного сжигания топлива. Модель 815K оснащена топливной системой с общей топливораспределительной рампой высокого давления, которая увеличивает производительность двигателя C7.1 ACERT и сокращает образование в нем сажи.

Система снижения содержания NO_x Cat

Система снижения содержания NO_x Cat (NRS) улавливает и охлаждает небольшие количества выхлопных газов и направляет их обратно в камеру сгорания. При этом происходит снижение температуры сгорания и сокращение содержания NO_x в выхлопных газах.

Технологии обработки выхлопных газов

Для того чтобы снизить содержание NO_x до 80% в соответствии с требованиями стандарта Tier 4 Final/Stage IV, к уже зарекомендовавшей себя системе доочистки выхлопных газов Cat, обеспечивающей соответствие требованиям стандарта Tier 4 Interim/Stage IIIB, был добавлен новый избирательный каталитический нейтрализатор (SCR).

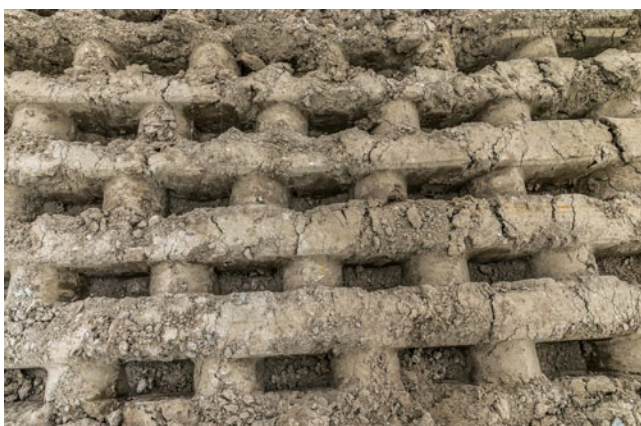
Трамбующие колеса и кулачки

Главная часть любой системы уплотнения.



Шевронные трамбующие колеса с кулачками

Усовершенствованные шевронные трамбующие колеса с кулачками обеспечивают большее давление на грунт, повышенное уплотнение, превосходное сцепление и плавное движение.



Уплотнение

Уплотнение достигается от основания слоя до его поверхности. Кулачки конической формы выходят из грунта, не взбивая и не разбрасывая его. Поверхность уплотнена и является относительно ровной и герметичной, таким образом, транспортные средства могут сохранять высокую скорость при движении по закладке. Скорость движения 815К обеспечивает четыре силы уплотнения: давление, перемешивание, удар и вибрации. Поскольку 815К может распределять материал, количество распределяющих тракторов можно сократить.

Симметричное расположение трамбующих кулачков

Равномерное уплотнение вперед и назад является результатом симметричного расположения трамбующих кулачков. Кулачки расположены по всему периметру и являются сменными. Кулачок приварен к основанию в сборе, которое затем напрямую приваривается к валцу.



Скребки

Каждое колесо снабжено двумя скребками, предназначенными для очистки вальцов от налипшего рунта при любом направлении движения, что обеспечивает максимальную эффективность. Доступно несколько вариантов скребков: со стандартными и абразивными наконечниками. Они предназначены для разных областей применения.

Регулируемый наконечник скребка

Регулируемые наконечники скребков прошли термическую обработку. Режущая кромка, выполненная из закаленной стали, повышает износостойкость, что приводит к снижению эксплуатационных расходов.



Операторы могут работать эффективнее и с большей степенью комфорта благодаря функциям нашей кабины, которая спроектирована с учетом пожеланий заказчиков.



Рабочая среда

Эффективность работы оператора повышается благодаря чистой и комфортной рабочей среде в кабине.

- Снижение вибраций кабины с помощью изолирующих опор и пневмоподвески сиденья
- Поддержание требуемой температуры в кабине с помощью автоматических органов управления температурой
- Герметичная кабина с фильтрацией воздуха
- Сниженный уровень шума
- Удобный напольный отсек для хранения вещей/контейнера с едой



Сиденье Cat Comfort серии III

Комфорт оператора и пониженная утомляемость обеспечиваются сиденьем Cat Comfort серии III.

- Конструкция со средней спинкой и сверхтолстыми рельефными подушками
- Система пневмоподвески
- Удобные рычаги управления положением сиденья с возможностью регулировки в шести направлениях
- Интегрированный с сиденьем пульт управления рабочим оборудованием и руль системы STIC, который перемещается вместе с сиденьем
- Ремень безопасности с инерционной катушкой, ширина 76 мм



Панель управления

Эргономичное расположение переключателей и информационного дисплея позволяет операторам чувствовать себя комфортно круглосуточно и каждый день.

- Большие мембранные переключатели с задней подсветкой оснащены светодиодными индикаторами активации
- На переключателях используются пиктограммы в соответствии с международными стандартами ISO, что позволяет быстро идентифицировать функции
- Для включения электрогидравлического стояночного тормоза используется двухпозиционный переключатель

Кабина оператора

Лучшие в своем классе показатели комфорта оператора и эргономичности.

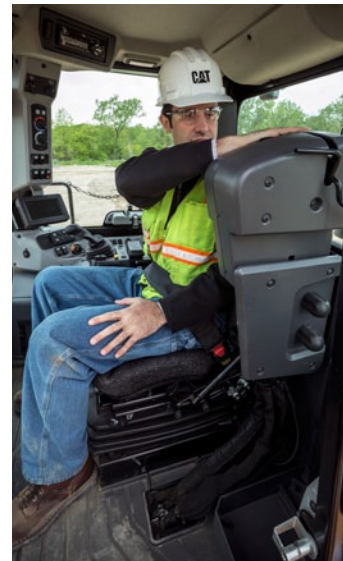


Комбинированная система управления коробкой передач и поворотом (STIC™)

Чтобы обеспечить безопасность для оператора, мы снабдили сиденья складными подлокотниками STIC, которые также облегчают вход и выход из кабины.

Система STIC обеспечивает максимальную чувствительность и управляемость, а также позволяет выбирать направление движения, передачу и угол поворота управляемых колес с помощью одного рычага.

- Простое перемещение рычага из стороны в сторону поворачивает машину влево или вправо, сводя к минимуму движения оператора
- Простой выбор передач нажатием пальца
- Плавное и быстрое выполнение рабочих циклов и снижение усталости оператора благодаря удобным в использовании встроенным органам управления





Интегрированные технологии

Контроль, управление и улучшенное функционирование на рабочей площадке.

Решения Cat Connect обеспечивают интеллектуальное использование технологии и обслуживания в целях повышения эффективности выполнения работ на площадке. Использование данных, полученных с машин, оснащенных высокотехнологичным оборудованием, обеспечивает непревзойденную информированность и контроль оборудования и его функционирования.

Технологии Cat Connect обеспечивают улучшения в следующих ключевых областях.



УПРАВЛЕНИЕ
ОБОРУДОВАНИЕМ

Управление оборудованием – увеличение времени полезной работы и уменьшение эксплуатационных расходов.



ПРОИЗВОДИТЕЛЬНОСТЬ

Productivity – контроль производительности и управление эффективностью работы на площадке.



БЕЗОПАСНОСТЬ

Безопасность – повышение информированности на рабочей площадке, обеспечивающей безопасность персонала и оборудования.

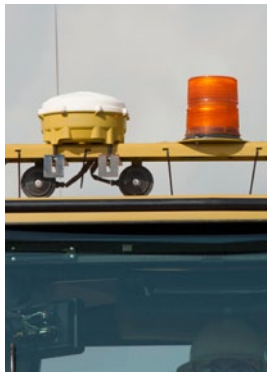


Технологии COMPACT

Технологии COMPACT представляют собой улучшенное сочетание технологии измерения уплотнений, данных от расположенных в кабине устройств и системы отчетности, для последовательного и быстрого достижения задач по уплотнению с большим постоянством и за меньшее количество проходов. Данные технологии способствуют сокращению расхода топлива и уменьшению затрат на повторные работы.

Система контроля уплотнения Cat

Заводская система контроля уплотнения использует технологию измерения мощности привода машины (MDP) для вычисления сопротивления качению. Технология MDP подходит для работы как со связным, так и с сыпучим грунтом. Дополнительная система трехмерного картографирования наносит значения уплотнения на определенную точку карты, где работает оператор, тем самым предоставляя информацию о продвижении работ и однородности уплотнения в режиме реального времени.



Технологии связи LINK

Технологии LINK позволяют подключаться к оборудованию посредством беспроводной сети, предоставляя вам ценные сведения о том, как машина или парк техники выполняют ту или иную работу. Данные сведения, в свою очередь, способствуют принятию своевременных и объективных решений, которые помогут повысить эффективность и производительность работ.

Product Link™/VisionLink®

Установленная на машине система Product Link обеспечивает легкий доступ к актуальной информации о местоположении машины, моточасах, расходе топлива, времени простоя и кодах событий посредством пользовательского интерфейса VisionLink, который поможет вам повысить эффективность управления парком техники и снизить эксплуатационные расходы.



Технологии DETECT

Технологии DETECT позволяют сохранить оборудование и жизни людей. При использовании данных технологий повышается информированность оператора о состоянии на рабочей площадке, где находится оборудование. Система также реагирует на опасные условия, например близость к запретной зоне, и незамедлительно сообщает об этом.

Камера заднего вида

Камера заднего вида обеспечивает обзор рабочей площадки позади машины, способствуя повышению производительности оператора. Таким образом, можно работать с максимальной производительностью и уверенностью, соблюдая должный уровень безопасности.

Безопасность

Ваша безопасность – наша главная забота.



Мы постоянно совершенствуем продукцию, чтобы обеспечить безопасные условия работы оператора и всего персонала на рабочей площадке.

Доступ в машину

- Благодаря перилам, лестницам и нескользящим поверхностям повышается безопасность для оператора и специалиста по техобслуживанию
- Соблюдайте правило трех точек опоры вне зависимости от того, выполняете вы обслуживание машины с уровня земли или платформы.



Обзор

- Камера заднего обзора с монитором, размещенным в кабине, повышает информированность оператора о ситуации вокруг машины
- Предупреждающие светодиодные мигающие фонари в кабине стандартной комплектации
- Дополнительные зеркала заднего вида с обогревом улучшают угол обзора, повышая безопасность работы
- Устанавливаемые дополнительно светодиодные фонари обеспечивают отличный обзор рабочего пространства

Кабина оператора

- Вибрация, воздействующая на оператора, сведена к минимуму, благодаря изолированным креплениям кабины, а также встроенным в подлокотники сиденья органам управления рабочим оборудованием и органам рулевого управления
- Низкий уровень шума в кабине
- Герметичная кабина с фильтрацией воздуха
- Стандартные ремни безопасности шириной 76 мм на сиденье оператора

Устойчивое развитие

На страже экологии.



Снижение воздействия на окружающую среду

Модель 815K – это отличающаяся высокой производительностью и эффективностью машина, соответствующая требованиям к экологической безопасности. Используя ее, вы помогаете сохранить природные ресурсы для будущих поколений.

- Остановка двигателя на холостом ходу поможет экономить топливо, предотвращая ненужную работу двигателя на холостом ходу.
- Снижение загрязнения окружающей среды за счет использования необслуживаемых аккумуляторных батарей.
- Система быстрой замены масла входит в стандартную комплектацию. Она обеспечивает быструю, простую и безопасную смену моторного масла.
- Машина 815K спроектирована с учетом капитального ремонта, а основные конструкции и компоненты могут быть восстановлены для сокращения отходов и снижения затрат на замену деталей.

Удобство технического обслуживания

Высокая эксплуатационная готовность благодаря сокращению времени на техническое обслуживание.

Чтобы помочь вам успешно выполнять работы, мы снабдили машину 815K рядом конструктивных особенностей, позволяющих сократить время простоя.

- Проводить техническое обслуживание удобно и безопасно, а доступ к точкам ежедневного технического обслуживания без труда осуществляется как с уровня земли, так и с платформы.
- Откидные дверцы, установленные с обеих сторон моторного отсека, обеспечивают удобный доступ для выполнения ежедневного технического обслуживания.
- Экологически безопасные сливные краны обеспечивают удобство обслуживания и предотвращают разливы.
- Система VIMS™ обеспечивает передачу уведомлений о неисправностях, что позволяет оператору или технику своевременно их устранить. Соответственно сокращается время простоя машины.
- Быстрый визуальный осмотр и минимальное загрязнение жидкостей благодаря смотровым указателям.
- Маслоохладитель гидросистемы, конденсатор системы кондиционирования воздуха и охладитель топлива находятся рядом, что облегчает доступ к ним.
- Боковые дверцы доступа для очистки системы охлаждения.
- На новой платформе для обслуживания, расположенной на уровне земли, находится следующее оборудование: главный выключатель электропитания со встроенной функцией блокировки, индикатор очистки с помощью DEF (только на моделях, соответствующих стандартам Tier 4 Final/Stage IV), автоматические выключатели, аварийный выключатель подачи топлива и разъем для запуска двигателя от внешнего источника питания.
- Централизованные точки смазки облегчают проведение технического обслуживания.



Поддержка клиентов

Ваши дилеры Cat знают, как обеспечить производительность машин.



Легендарная дилерская поддержка Cat

Надежный партнер – ваш дилер Cat – своевременно окажет вам необходимую помощь.

- Программы профилактического технического обслуживания и договоры на гарантированное техническое обслуживание
- Лучшая в отрасли доступность запасных частей
- Повысьте эффективность благодаря обучению операторов
- Восстановленные оригинальные детали Cat



Эксплуатационные расходы

Экономия времени и средств за счет оптимизированных методов работы.

Отзывы клиентов показывают, что грунтовые катки Cat обладают одним из самых низких показателей расхода топлива в отрасли. Низкий расход топлива обеспечивается следующими конструктивными особенностями.

- **Двигатель ACERT** – современная система управления двигателем повышает мощность и эффективность.
- **Выключение двигателя на холостом ходу** – автоматическое выключение двигателя и электрической системы позволяет сэкономить топливо.
- **Система электронного управления переключением передач повышенной производительности (APECS)** – совершенно новая система управления коробкой передач APECS обеспечивает увеличение момента при движении по склонам, а также экономию топлива благодаря поддержанию этого момента при переключении передач.
- **Объем топливного бака** обеспечивает минимум 12 часов эксплуатации в зависимости от области применения.

Двигатель

Модель двигателя	Двигатель Cat C7.1 ACERT: сконфигурирован для двух вариантов токсичности выхлопных газов	
Tier 4 Final/Stage IV		
Номинальная мощность по SAE J1349	185 кВт	248 hp
Номинальная полезная мощность по ISO 9249	185 кВт	248 hp
Полная мощность (SAE J1995)	212 кВт	284 hp
Полная мощность (ISO 14396)	204 кВт	274 hp
Максимальный эффективный крутящий момент при 1400 об/мин	1219 Н·м	
Запас крутящего момента	52%	
эквивалент Tier 3/Stage IIIA		
Номинальная мощность по SAE J1349	186 кВт	249 hp
Номинальная полезная мощность по ISO 9249	186 кВт	249 hp
Полная мощность (SAE J1995)	213 кВт	286 hp
Полная мощность (ISO 14396)	205 кВт	275 hp
Максимальный эффективный крутящий момент при 1400 об/мин	1016 Н·м	
Запас крутящего момента	26%	
Максимальная высота эксплуатации без снижения уровня мощности	3000 м	
Диаметр цилиндров	105 мм	
Ход поршня	135 мм	
Рабочий объем двигателя	7,01 л	
Максимальная частота вращения коленчатого вала на холостом ходу	2270 об/мин	
Минимальная частота вращения коленчатого вала на холостом ходу	800 об/мин	

Эксплуатационные характеристики

Максимальная эксплуатационная масса (Tier 4 Final/Stage IV)	22 386 кг
Максимальная эксплуатационная масса (для моделей, соответствующих требованиям стандартов, эквивалентных Tier 3/Stage IIIA)	22 108 кг

Коробка передач

Тип коробки передач	Планетарная – переключение под нагрузкой – ЕСРС
Скорость движения	
Передний ход – первая передача	6,7 км/ч
Передний ход – вторая передача	12 км/ч
Передний ход – третья передача	21,2 км/ч
Задний ход – первая передача	7,7 км/ч
Задний ход – вторая передача	13,7 км/ч
Задний ход – третья передача	24,2 км/ч

Гидросистема

Подача насоса при 2111 об/мин	89 л/мин
Давление срабатывания главного предохранительного клапана	22 000 кПа
Максимальное давление подачи	20 200 кПа
Гидроцилиндры отвала двойного действия: диаметр и ход цилиндра	101,6 мм × 627 мм
Гидроцилиндр наклона двойного действия: диаметр и ход цилиндра	101,6 мм × 167 мм

Вместимость заправочных емкостей

Система охлаждения – при соответствии требованиям стандартов Tier 4 Final/Stage IV	81 л
Система охлаждения – при соответствии требованиям стандартов, эквивалентных Tier 3/Stage IIIA	73 л
Картер двигателя	20 л
Коробка передач	56 л
Топливный бак	500 л
Бак жидкости для очистки дизельных выхлопных газов (только на моделях, соответствующих стандартам Tier 4 Final/Stage IV)	16 л
Дифференциал и бортовые редукторы – передние	65 л
Дифференциал и бортовые редукторы – задние	65 л
Только гидробак	75 л

- Все дизельные двигатели внедорожных машин, соответствующие требованиям стандартов Tier 4 Final и Stage IV, должны работать на следующих типах топлива:
 - дизельное топливо со сверхнизким содержанием серы (ULSD), соответствующее 15 или менее промилле в странах, где действуют требования Агентства по охране окружающей среды США, и 10 или менее промилле в странах ЕС (мг/кг). Смеси дизельного биотоплива класса до B20 могут использоваться при смешении с дизельным топливом со сверхнизким содержанием серы (ULSD) с содержанием 15 или менее промилле (мг/кг) серы в странах, где действуют требования Агентства по охране окружающей среды США, и 10 или менее промилле (мг/кг) серы в странах ЕС при условии, что биодизельное сырье соответствует техническим условиям ASTM D7467.
 - Масло Cat DEO-ULS™ или масла, соответствующие техническим условиям Cat ECF-3, API CJ-4 и ACEA E9.
 - Жидкость, удерживающую вредные вещества, образующиеся при сгорании дизельного топлива (DEF), и соответствующую всем требованиям стандарта ISO 22241-1.

Мосты

Передняя ось	Планетарная – фиксированная
Задняя ось	Планетарная – независимая
Угол качания	±10°

Тормоза

Стояночный тормоз	Барaban и тормозная колодка с пружинным включением и гидравлическим отключением
-------------------	---

Технические характеристики грунтового катка 815К

Кабина

	Стандартная	Шумоподавление
Уровень шума, воздействующего на оператора (ISO 6396)	71 дБ(А)	70 дБ(А)
Уровень шума машины (ISO 6395), соответствующей требованиям стандартов Tier 4/Stage IV	111 дБ(А)	109 дБ(А)
Уровень шума машины (ISO 6395), эквивалентный Tier 3/Stage IIIA	112 дБ(А)	110 дБ(А)

Гидросистема – рулевое управление

Система рулевого управления – контур	С закрытым центром и функцией измерения нагрузки
Диаметр цилиндра	101,6 мм
Ход поршня	597 мм
Система рулевого управления – насос	Поршень – переменная производительность
Максимальный расход в системе	147 л/мин при 2111 об/мин
Ограничение давления в контуре системы рулевого управления	27 600 кПа
Угол поворота шарнирного сочленения машины	84 градуса

Отвалы

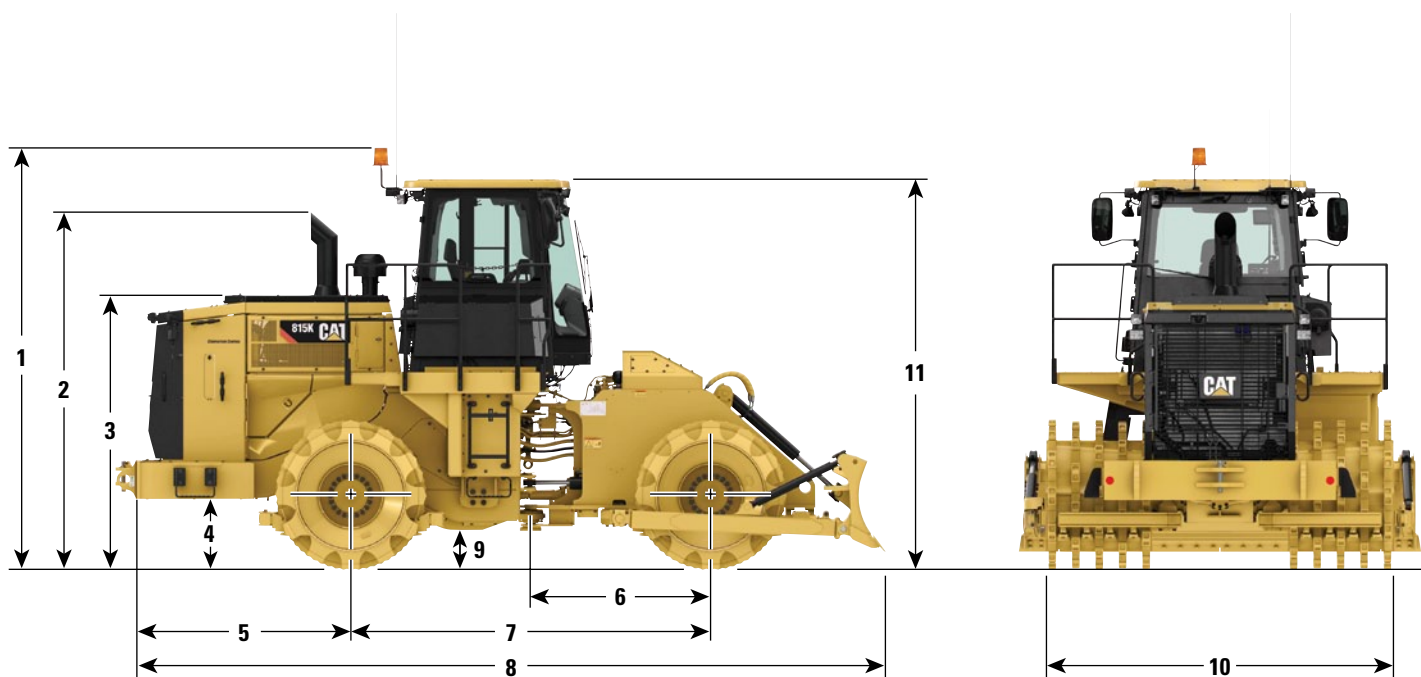
Ширина – длина отвала	3652 мм
Высота с режущей кромкой	860 мм
Максимальная глубина резания	222 мм
Максимальная высота подъема над землей	802 мм
Угол наклона отвала (гидравлическ.) – вправо	4,8°
Угол наклона отвала (гидравлическ.) – влево	5,5°
Регулировка наклона отвала – вправо	305 мм
Регулировка наклона отвала – влево	346 мм
Регулировка общего наклона отвала	651 мм
Ширина по боковым накладкам	3761 мм

Колеса

Масса	4409 кг
Наружный диаметр	1412 мм
Диаметр барабана	1029 мм
Ширина барабана	991 мм
Число кулачков на колесо	60
Ширина по вальцам	3243 мм

Размеры

Все размеры указаны приблизительно.



1	Высота до верха проблескового маячка	3946 мм
2	Высота до верха выхлопной трубы	3344 мм
3	Высота до верха капота	2566 мм
4	Дорожный просвет под бампером	665 мм
5	Расстояние от средней линии заднего моста до бампера	1990 мм
6	От сцепного устройства до средней линии переднего моста	1675 мм
7	Колесная база	3350 мм
8	Длина с опущенным на землю отвалом	7157 мм
9	Дорожный просвет	375 мм
10	Ширина по колесам	3243 мм
11	Высота до верха крыши кабины	3650 мм
Радиус поворота – внутри толкающих брусьев		2520 мм

Стандартное оборудование

Состав стандартного оборудования может изменяться. За подробными сведениями по этому вопросу обращайтесь к вашему дилеру Cat.

СИЛОВАЯ ПЕРЕДАЧА

- Система электронного управления переключением передач повышенной производительности (APECS)
- Промежуточный охладитель наддувочного воздуха
- Рабочие тормоза, с гидравлическим приводом, герметичные, многодисковые маслоохлаждаемые
- Модуль очистки выхлопных газов Cat (только на моделях, соответствующих стандартам Tier 4 Final/Stage IV)
- Электрогидравлический стояночный тормоз
- Электронная система управления давлением в муфтах (ЕСРС)
- Двигатель Cat C7.1 ACERT: сконфигурирован для двух вариантов токсичности выхлопных газов
 - Tier 4 Final/Stage IV
 - эквивалент Tier 3/Stage IIIA
- Вентилятор охлаждения с приводом от двигателя – всасывающий
- Топливоподкачивающий насос (электрический)
- Топливо-воздушный охладитель
- Выключатель двигателя, доступный с уровня земли
- Глушитель (под капотом) (только на моделях, соответствующих требованиям стандартов, эквивалентных Tier 3/Stage IIIA).
- Радиатор, сердцевина
- Устройство облегчения пуска двигателя (эфир)
- Блокировка изменения частоты двигателя
- Гидротрансформатор
- Коробка передач, планетарная, с функцией переключения диапазонов скоростей (3 передачи переднего хода / 3 передачи заднего хода)

ЭЛЕКТРООБОРУДОВАНИЕ

- Аварийная сигнализация, резервная
- Генератор, 150 А
- Необслуживаемые аккумуляторные батареи
- Электрическая система, 24 В
- Главный выключатель электропитания с доступом с уровня земли
- Указатели поворота (задние)
- Лампы аварийной сигнализации, с выключателями (мигающий светодиод)
- Система освещения, (передняя и задняя)
- Стартер, электрический
- Розетка для аварийного запуска двигателя от внешнего источника

КАБИНА ОПЕРАТОРА

- Разъем 12 В для подключения мобильного телефона или ноутбука
- Возможность установки AccuGrade™ Mapping
- Кондиционер
- Кабина с избыточным давлением и шумоизоляцией
- Дверь кабины с подвижным стеклом (с левой стороны)
- Система контроля степени уплотнения Cat (готовность к установке)
- Система Cat Detect: обнаружение объектов (готовность к установке)
- Крючки для верхней одежды и каски
- Система кнопочного управления
- Откидной подлокотник
- Отопитель и оттаиватель
- Электрический звуковой сигнал
- Гидравлические органы управления – встроенные в сиденье
- Блокировка гидросистемы рабочего оборудования
- КИП, указатели
 - Уровень жидкости, удерживающей вредные вещества (только на моделях, соответствующих стандартам Tier 4 Final/Stage IV)
 - Температура охлаждающей жидкости двигателя
 - Уровень топлива
 - Температура гидравлического масла
 - Спидометр/тахометр
 - Температура в гидротрансформаторе
- Комбинация приборов, предупредительные индикаторы:
 - Система предупреждений, три категории
 - Давление масла в тормозном контуре
 - Низкое напряжение в электрической системе
 - Предупреждение о неисправности двигателя и сигнальная лампа
 - Состояние стояночного тормоза
- Потолочный фонарь кабины
- Держатели для контейнера с обедом и напитков
- Внутреннее зеркало заднего вида (панорамное)
- Зеркала заднего вида (наружные)
- Комплект для подключения радиоприемника
 - Антенна
 - Динамики
 - Преобразователь (12 В, 10-15 А)
- Сиденье Cat Comfort (тканевая обивка) на пневматической подвеске
- Устройство управления ремнем безопасности с инерционным механизмом, 76 мм
- Система управления STIC с блокировкой
- Передний противосолнечный козырек

- Тонированное стекло
- Индикатор включенной передачи
- Система обработки основной информации (VIMS, Vital Information Management System)
 - Графический информационный дисплей
 - Внешний порт данных
 - Настраиваемые профили операторов
 - Световой индикатор событий на задней решетке
- Стеклоочистители и смонтированные в рычаги стеклоочистителей омыватели (передний и задний)
 - Стеклоочистители с прерывистым режимом работы (передний и задний)

ШИНЫ, КОЛЕСНЫЕ ОБОДЬЯ И КОЛЕСНЫЕ ДИСКИ

- Колеса, кулачковые вальцы

ЗАЩИТНЫЕ ОГРАЖДЕНИЯ

- Скрепки с зубьями
- Щитки картера и силовой передачи
- Защитное ограждение приводного вала

ЭКСПЛУАТАЦИОННЫЕ ЖИДКОСТИ

- Антифриз, готовая смесь с 50% содержанием антифриза увеличенного срока службы (температура замерзания -34 °C)

ПРОЧЕЕ СТАНДАРТНОЕ ОБОРУДОВАНИЕ

- Датчик заполнения бака DEF
- Дверцы для доступа (с замком)
- Экологически безопасные сливные краны двигателя, радиатора, коробки передач, гидробака
- Двигатель, картер, интервал замены масла – 500 часов, масло CJ-4
- Аварийный выход на платформу
- Возможность установки системы пожаротушения
- Топливный бак, 500 л
- Сцепное устройство с тяговым брусом и пальцем
- Шланги, Cat XT™
- Гидравлическая система, двигатель и маслоохладители коробки передач
- Система быстрой замены масла
- Клапаны для отбора проб масла
- Система рулевого управления с регулированием по нагрузке
- Общая система фильтрации гидравлического масла
- Особо прочные запирающиеся крышки
- Выхлопная труба типа Вентури

Стандартное навесное оборудование

Состав стандартного навесного оборудования может изменяться. За подробными сведениями по этому вопросу обращайтесь к вашему дилеру Cat.

ГИДРАВЛИКА

- Гидравлика
 - Стандартная или для ЕС и Канады

КАБИНА ОПЕРАТОРА

- Стекла (окна)
 - Стандартные многослойные или установленные на резиновые элементы стекла
- Фильтр предварительной очистки в кабине
 - Стандартный или с приводом
- Сиденье – кабина
 - В стандартной комплектации или с подогревом и вентиляцией
- Зеркала – кабина
 - В стандартной комплектации или с подогревом

СИЛОВАЯ ПЕРЕДАЧА

- Мосты
 - Стандартные или задние с защитой от пробуксовки

СПЕЦИАЛЬНЫЕ КОНФИГУРАЦИИ

- Воздушные фильтры двигателя
 - Турбинные или двухступенчатые

ЭЛЕКТРООБОРУДОВАНИЕ

- Осветительные приборы
 - Стандартные или светодиодные

ТОПЛИВНЫЕ СИСТЕМЫ

- Топливный бак
 - Без системы быстрой заправки или с системой быстрой заправки

НОВЫЕ ТЕХНОЛОГИИ

- Product Link
 - GSM, спутниковая связь

СКРЕБКИ

- Скребки
 - Со стандартными или абразивными наконечниками

ОТВАЛЫ

- Отвалы
 - Прямые или прямые наклонные

Дополнительное оборудование

Состав оборудования, устанавливаемого по дополнительному заказу, может изменяться. Некоторые функции могут быть включены в комплектацию/исключены из нее. За подробными сведениями по этому вопросу обращайтесь к вашему дилеру Cat.

КАБИНА ОПЕРАТОРА

- Камера заднего обзора
- Радио, AM/FM/AUX/USB/BLEETOOTH
- Комплект для подключения СВ-радиостанции

НОВЫЕ ТЕХНОЛОГИИ

- Управление уплотнением грунта, базовая комплектация

ПРОЧЕЕ НАВЕСНОЕ ОБОРУДОВАНИЕ

- Система шумоизоляции (необходима для Бразилии)

ЭКСПЛУАТАЦИОННЫЕ ЖИДКОСТИ

- Антифриз, -50 °C

СРЕДСТВА ОБЛЕГЧЕНИЯ ПУСКА

- Подогреватель охлаждающей жидкости двигателя, 120 В
- Подогреватель охлаждающей жидкости двигателя, 240 В

ПРОЧЕЕ

- Табличка-наклейка (ANSI) (только на моделях, соответствующих стандартам Tier 4 Final/Stage IV)
- Сертификат ЕС (только на моделях, соответствующих стандартам Tier 4 Final/Stage IV)
- Пластина – год производства (только на моделях, соответствующих стандартам, эквивалентным Tier 3/Stage IIIA)

Более подробную информацию о продукции Cat, услугах дилеров и продукции промышленного назначения можно найти на сайте www.cat.com

© Caterpillar, 2016 г.

Все права защищены

Материалы и технические характеристики могут быть изменены без предварительного уведомления. На фотографиях могут быть представлены машины, оснащенные дополнительным оборудованием. Информацию об оборудовании, устанавливаемом по заказу, вы можете получить у своего дилера Cat.

CAT, CATERPILLAR, SAFETY.CAT.COM, соответствующие логотипы, "Caterpillar Yellow" и маркировка техники "Power Edge", а также идентификационные данные корпорации и ее продукции, используемые в данной публикации, являются товарными знаками компании Caterpillar и не могут использоваться без разрешения.

VisionLink – торговая марка компании Trimble Navigation Limited, зарегистрированная в США и других странах.

ARHQ7643 (05-2016)
(Перевод: 06-2016)

